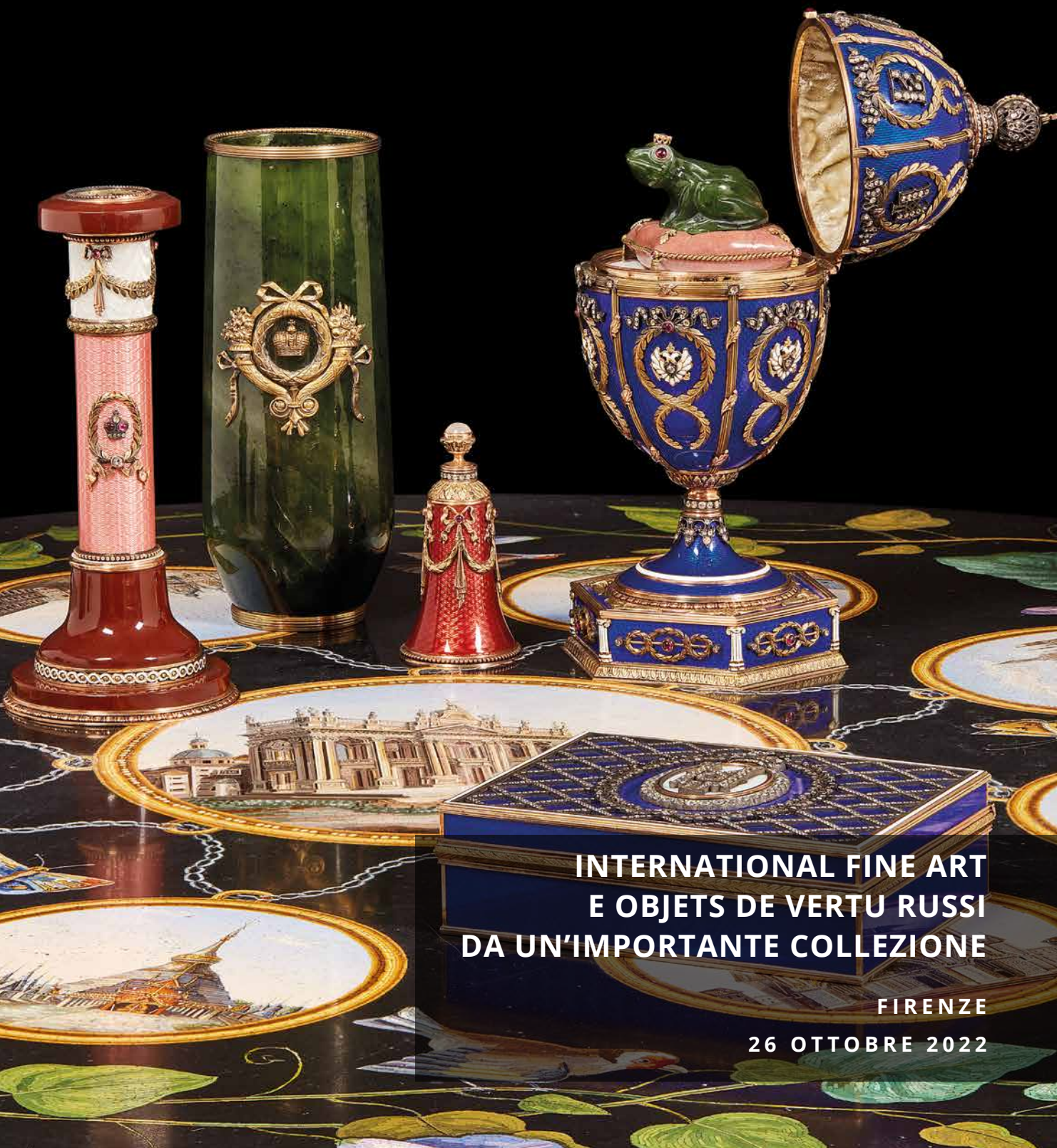


Pandolfini

CASA D'ASTE

dal 1924



**INTERNATIONAL FINE ART
E OBJETS DE VERTU RUSSI
DA UN'IMPORTANTE COLLEZIONE**

FIRENZE

26 OTTOBRE 2022







Pandolfini
CASA D'ASTE dal 1924

**INTERNATIONAL FINE ART
E OBJETS DE VERTU RUSSI
DA UN'IMPORTANTE COLLEZIONE**

Firenze
26 ottobre 2022



CHIAMO DI NOTTE
Pantofolini

DIREZIONE

Pietro De Bernardi

RESPONSABILE OPERATIVO

Elena Capannoli
elena.capannoli@pandolfini.it

RESPONSABILE AMMINISTRATIVO

Massimo Cavicchi
massimo.cavicchi@pandolfini.it

COORDINATORE GENERALE

Francesco Consolati
francesco.consolati@pandolfini.it

COORDINAMENTO DIPARTIMENTI

Lucia Montigiani
lucia.montigiani@pandolfini.it

UFFICIO STAMPA

Anna Orsi - PressArt
Mobile +39 335 6783927
tel. 02 89010225
annaorsi.press@pandolfini.it

SEGRETERIA E CONTABILITÀ CLIENTI

Alessio Nenci
alessio.nenci@pandolfini.it
Nicola Belli
nicola.belli@pandolfini.it

SEGRETERIA AMMINISTRATIVA

Francesco Tanzi
Andrea Terreni
amministrazione@pandolfini.it

PRIVATE SALES

Tel. +39 055 2340888
Fax +39 055 244343
info@pandolfini.it

RITIRI E CONSEGNE

Responsabile Magazzino
Marco Fabbri
marco.fabbri@pandolfini.it
Andrea Bagnoli
Marco Gori
Raffaele Ciccone
spedizioni@pandolfini.it

MAGAZZINO E TRASPORTI

Tel. +39 055 2340888
logistica@pandolfini.it

INFORMAZIONI E ABBONAMENTI CATALOGHI

Silvia Franchini
info@pandolfini.it

SEDI

FIRENZE

Palazzo Ramirez Montalvo
Borgo degli Albizi, 26
50122 Firenze
Tel. +39 055 2340888 (r.a.)
Fax +39 055 244343
info@pandolfini.it

POGGIO BRACCIOLINI

Via Poggio Bracciolini, 26
50126 Firenze
Tel. +39 055 685698
Fax +39 055 6582714
www.poggiobracciolini.it
info@poggiobracciolini.it

MILANO

Via Manzoni, 45
20121 Milano
Tel. +39 02 65560807
Fax +39 02 62086699
milano@pandolfini.it

ROMA

Via Margutta, 54
00187 Roma
Tel. +39 06 3201799
Benedetta Borghese Briganti
roma@pandolfini.it



INTERNATIONAL FINE ART E OBJETS DE VERTU RUSSI DA UN'IMPORTANTE COLLEZIONE

ESPERTI PER QUESTA VENDITA

INTERNATIONAL FINE ART

CAPO DIPARTIMENTO
Tomaso Piva
fineart@pandolfini.it



MOBILI, ARREDI E OGGETTI D'ARTE

CAPO DIPARTIMENTO
Alberto Vianello
alberto.vianello@pandolfini.it



ASSISTENTI

Francesca Pinna
Girolamo Tiberi Venturucci
fineart@pandolfini.it

ASTA

Firenze
26 ottobre 2022

INTERNATIONAL FINE ART
ore 15.30
Lotti: 1-121

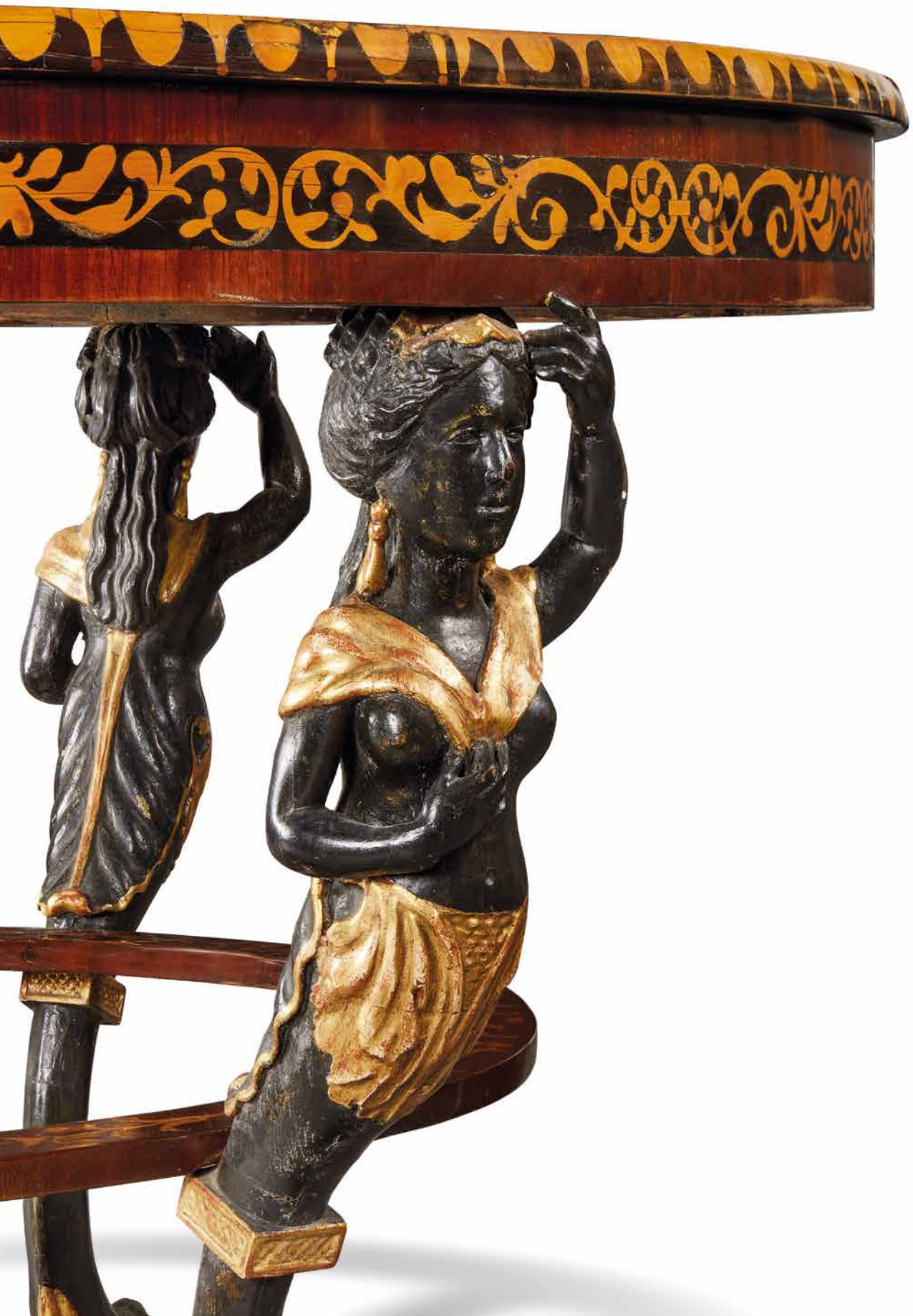
ESPOSIZIONE

Palazzo Ramirez Montalvo
Borgo degli Albizi, 26 - Firenze

Sabato	22 ottobre 2022	10-18
Domenica	23 ottobre 2022	10-13
Lunedì	24 ottobre 2022	10-18
Martedì	25 ottobre 2022	10-18

PANDOLFINI CASA D'ASTE

Palazzo Ramirez Montalvo
Borgo degli Albizi, 26
50122 Firenze
Tel. +39 055 2340888-9
Fax +39 055 244343
info@pandolfini.it



Pandolfini

CASA D'ASTE dal 1924

LIVE



**Volete guardare e partecipare
alle nostre aste da qualsiasi parte
del mondo vi troviate?**

È semplice e veloce con l'applicazione
Pandolfini Live
Disponibile per iPhone e iPad

Se siete alla ricerca di arte, disegno, orologi o gioielli le nostre aste sono un riferimento per i collezionisti esperti e per i neofiti.

Partecipare ad un'asta e fare offerte è ora più facile che mai grazie alla nuova applicazione PANDOLFINI LIVE disponibile per i dispositivi mobili IOS iPhone e iPad. I nostri clienti inoltre potranno seguire in streaming live le aste e avere la sensazione di essere in sala, ma con la possibilità di fare offerte da qualsiasi parte del mondo.

VISITA I TUNES STORE PER SCARICARE L'APP







INTERNATIONAL FINE ART

Firenze

26 ottobre 2022

ore 15.30

Lotti 1-121



1

1
COPPIA DI LEONI, AREA TEDESCA, SEC. XVIII

in legno laccato in policromia raffiguranti leoni con fauci spalancate;
cm 25x37,5x10

TWO FIGURES OF LIONS, GERMAN AREA, 18TH CENTURY

€ 1.800/2.500



2

GLOBO CELESTE, INGHILTERRA, XIX SECOLO

in carta dipinta applicata su supporto ligneo raffigurante costellazioni;
reca piccolo cartiglio con firma ed iscrizione *WYLD'S GLOBE OF THE HEAVENS*; cm 45x40

AN ENGLISH CELESTIAL GLOBE, 18TH CENTURY

€ 1.000/1.500



2



3

GRANDE SPECCHIERA, ITALIA CENTRALE, SECOLO XIX

in legno intagliato e dorato con cornice riccamente lavorata in stile barocco con piccola battuta che si porta su foglie lanceolate fermate da nastri ai centri laterali, superiore ed inferiore; grande cimasa con motivo di girasole è avvolto da motivi fogliacei che ricadono lungo i lati della cornice in esuberanti ed estroflessi movimenti fino alla base, dove sono fermati da nastro orizzontale con perline; cm 185x146x28

A LARGE CENTRAL ITALIAN MIRROR, 19TH CENTURY

€ 4.000/6.000

4

COMMODE, FRANCIA, METÀ XVIII SECOLO

lastronata in *bois de rose* e *bois de violette* su piano in marmo, di epoca transizione, leggermente mossata sul fronte e sui fianchi, presenta tre cassetti con traverse, e decorazione *rocaille* che scende in perlinatura fino ai *sabots* sulle gambe anteriori in bronzo dorato, maniglie e bocchette presentano anch'esse decorazione *rocaille*, cm 82x96x46

A FRENCH COMMODE, HALF 18TH CENTURY

€ 2.500/3.500





5

OROLOGIO DA CAMINO, PARIGI, FINE SECOLO XVIII

in bronzo dorato, raffigurante il giuramento degli Orazi, la cassa di forma cubica racchiude quadrante firmato *CHATELAIN À PARIS* ed è affiancata da vessilli e sormontata da braciere ed albero su base rettangolare ornata da corone d'alloro e panoplia centrale, cm 53x48,5x12

A MANTELPiECE FRENCH CLOCK, PARIS, LATE 18TH CENTURY

€ 2.500/3.500





6

STIPO, VENEZIA, SECOLO XVI

in legno scolpito ebanizzato e dipinto in oro, di forma architettonica, presenta quattro colonne sul fronte che scandiscono tre edicole decorati con pietre dure di varie forme e geometriche e dimensioni, ed i cui elementi compositivi sono estraibili tramite piccoli tirretti circolari o elementi architettonici, come per la base la quale si estrae come unico vano; il grande timpano spezzato e gli elementi ad esso adiacenti sono fissi in quanto facenti parte di vano rivelabile alzando il piano superiore dello stipo; poggia su quattro elementi angolari in foggia di leone; le maniglie sono mancanti; cm 45x59x36

A VENETIAN CABINET, 16TH CENTURY

€ 5.000/7.000

7

BUSTI DI DIOCLEZIANO E GALLIENO, SECOLO XX

in marmi policromi, dall'antico, su elementi torniti recanti iscrizioni DIOCLETIEN e GALLIEN e sorretti da basamenti in legno dipinto di forma troncopiramidale; cm 66x56x26 e 69x56x28, basi cm113,5x40x30

BUSTS OF DIOCLETIAN AND GALLIENUS, 20TH CENTURY

€ 5.000/8.000



STIPO, FIANDRE, SECOLO XVII

in legno ebanizzato ed intarsiato, calatoia decorata con riserve e profilature in osso con motivi a girali sugli angoli, e scene mitologiche di lotta sul fronte, il retro della calatoia decorato a grottesche e volute ed impreziosito da stemmi; aprendola rivela vano centrale analogamente decorato e contornato da sette cassettoni apribili e sotteso da un cassettono più lungo; il vano centrale cela ulteriori due cassetti con tiretti fatti di spago; maniglie laterali in bronzo cesellato per il trasporto; completo di chiavi; cm 43,5x54x36, con maniglie aperte cm 43,5x68x36

A FLEMISH CABINET, 17TH CENTURY

€ 1.500/2.500





9

COPPIA DI TAVOLI, TOSCANA, SECOLO XIX-XX

con piani circolari intarsiati in marmi colorati e supporto ligneo lumeggiato in oro su gambe a colonna scanalata riunite da traversa a crociera traforata con elemento centrale in foggia di vaso; cm 81,5x83

A PAIR OF TUSCAN TABLES, 19TH-20TH CENTURY

€ 4.000/6.000



10

**OROLOGIO "CARTEL D'APPLIQUE",
FRANCIA, SECOLO XVIII**

decorata interamente in stile Boulle e montature *rocaille* presenta grande quadrante con numeri romani per le ore ed arabi per i minuti, recante firma CHARLES BALTAZAR A PARIS; ulteriori montature a *rocaille* discendono dall'apice, sormontato da figura allegorica femminile, in fregi angolari che impreziosiscono il perimetro della teca e gli spigoli terminanti in quattro piedi a ricciolo; completo di mensola; cm 89x41,5x20

**A FRENCH CARTEL CLOCK, 18TH
CENTURY**

€ 5.000/8.000





11 *

VASO MONUMENTALE, ROMA, PRIMA METÀ DEL SECOLO XIX

in marmo Portasanta, presenta fascia circolare liscia sormontata da più ordini di torniture, sulla sezione superiore e decoro lavorato a baccellature in quella inferiore, base di forma tornita su piccolo plinto; alt. cm 105, diam. cm 41

A MONUMENTAL ROMAN VASE, FIRST HALF OF THE 19TH CENTURY

€ 15.000/25.000



12

VASO, DINASTIA QING, SECOLO XIX

in porcellana policroma della famiglia rosa con decoro dei "tesori e vasi"; alt. cm 61,2, diam. bocca cm 20,6

A CHINESE VASE, QING DYNASTY, 19TH CENTURY

€ 800/1.200



12



13

13

COPPIA DI VASI, CINA, INIZIO SECOLO XIX

in porcellana policroma di forma a tromba, recano su tutto il corpo decori a motivi floreali, su base leggermente estroflessa lungo la quale corrono analoghi decori floreali; cm 62, diam. bocca cm 29,2

A PAIR OF CHINESE VASES, EARLY 19TH CENTURY

€ 3.000/5.000



14

14

BACILE, CANTON, SECOLO XIX

in porcellana policroma con varie riserve raffiguranti scene di vita quotidiana ed intervallate da fiori ed uccelli; diam. cm 48, alt. cm 15

A CANTON BOWL, 19TH CENTURY

€ 700/1.000

15

COPPIA DI POTICHES CON COPERCHIO, GIAPPONE, SECOLO XIX

in porcellana policroma con decoro Imari; alt. cm 57, diam. cm 29, diam. bocca cm 15,5

A PAIR OF JAPANESE POTICHES, XIX CENTURY

€ 3.000/5.000



15



16

16

BUSTO FEMMINILE, SECOLO XIX

In marmo bianco con venature nere, raffigurante giovane ragazza con il viso avvolto da un velo, cm 62x43x28

A FEMALE BUST, 19TH CENTURY

€ 1.000/1.500



17

17

COLONNA, SECOLO XVII

in marmo, alt. cm 115; diam. cm 27

A MARBLE COLUMN, 17TH CENTURY

€ 700/1.000



18

TAVOLO, MANIFATTURA SICILIANA (?), PRIMA METÀ XIX SECOLO

il piano in marmo bianco sotteso da fascia in bronzo dorato lavorata a baccellature e da piano in marmo verde, poggiante su struttura in legno di mogano che presenta quattro gambe lavorate a tutto tondo in foggia di levriero e base sagomata; cm 79,5x 132x102

A TABLE, SICILIAN (?) MANUFACTORY, 19TH CENTURY

Bibliografia di riferimento

E. Colle, *Il Mobile Impero in Italia, Arredi e Decorazioni d'Interni dal 1800 al 1843*, pp. 72-73, n. 17

€ 14.000/18.000



18

19

OROLOGIO, FRANCIA, SECOLO XIX

in bronzo dorato e patinato, raffigurante elefante lavorato a tutto tondo p che sorregge meccanismo sormontato da Cupido, base a roccia; quadrante firmato; cm 41x32x17

**A FRENCH PENDULE "À L'ÉLÉPHANT",
19TH CENTURY**

€ 2.000/3.000



19

20

**DUE POLTRONE, FRANCIA, METÀ
DEL XVIII SECOLO**

in legno di noce con schienale a telaio,
tappezzeria a *petit e gros point*, cm 93x64x54

**A PAIR OF FRENCH ARMCHAIRS, HALF
18TH CENTURY**

€ 600/800



20

PICCOLO OROLOGIO DA TAVOLO, AUSTRIA, PRIMO QUARTO SECOLO XIX

in ottone, smalti e osso. Presenta cassa centrale con quadrante circolare, con numeri romani per le ore e sportellino in vetro apribile. Sormontato da putto con percussione e cornamuse, affiancato dalle allegorie della musica e della poesia. Poggia su base lignea sagomata con decorazione di putti e capre lavorate a sbalzo e poggiante su quattro piedi con teste leonine. Fregi intramezzati da motivi floreali policromi che si ripetono su tutta la struttura dell'orologio; completa di chiave e astuccio originale; cm 19x17,5x8,2

A SMALL AUSTRIAN TABLE CLOCK, FIRST QUARTER 19TH CENTURY**Provenienza**

Collezione privata

€ 6.000/8.000

Il lotto è corredato dal certificato CITES



MODELLO DEL TEMPIO DI POSEIDONE A PAESTUM, FINE XIX SECOLO-INIZIO XX SECOLO

sughero con base in legno laccato, cm 37x123,5x53 cm

MODEL OF THE TEMPLE OF POSEIDON IN PAESTUM, LATE 19TH-20TH CENTURY**Provenienza**

Collezione privata

€ 10.000/15.000

Il presente lotto consta di un intricato modello in sughero del Tempio di Poseidone a Paestum, una delle principali città greche sulla costa del Mar Tirreno, in quella che allora costituiva la cosiddetta "Magna Grecia". Questo modello replica le fattezze del secondo Tempio di Hera, che fu costruito intorno al 460-450 a.C., ma che era stato assegnato come tempio dedicato a Poseidone. A partire dalla fine degli anni '60 del Settecento, i modelli in sughero dei monumenti classici in Italia furono acquistati da ricchi collezionisti britannici durante il loro Grand Tour. Inizialmente commissionati da turisti con specifici interessi antiquari e architettonici, i modelli erano espressione della conoscenza dei colti viaggiatori e della loro "sensibilità neoclassica". I modelli apparvero presto alla Society of Antiquaries of London e al British Museum, nelle mostre private di Charles Townley e John Stuart, Conte di Bute, e nella collezione reale di Giorgio III. All'inizio dell'800, l'architetto John Soane iniziò ad acquistare modelli dal mercato antiquario per la sua casa museo, oggi una delle più grandi collezioni al mondo.







23

23

**DUE COPPIE DI VASI AD URNA CON COPERCHIO,
ROMA, SECOLO XX**

in porfido rosso, due con coperchio e pancia di forma semisferica che ricade su base con gola ricurva e piede modanato; due con piccolo coperchio che scende su collo tornito e su corpo in forma di balaustro su piede tornito; cm 33x23 e cm 23x12

FOUR URN-SHAPED ROMAN VASES, 20TH CENTURY

€ 1.000/1.500



24

**OROLOGIO DA CAMINO, SICILIA,
SECOLO XIX**

la cassa, di forma architettonica racchiude quadrante con numeri romani per le ore; la sezione superiore è ornata con aquila ad ali spiegate e da una ringhierina traforata e impreziosita da elementi a vaso in corrispondenza degli angoli; cornici di legno ebanizzato sottolineano le varie componenti dell'orologio, che termina in cornice con gola liscia poggiante su quattro piedi a voluta in bronzo dorato; cm 54x41,5x20

*A SICILIAN MANTELPIECE CLOCK,
ITALY, 19TH CENTURY*

€ 1.500/2.500

24



25

STIPI, VENEZIA, SECOLO XV-XVI

in legno scolpito ebanizzato e dipinto in oro, in forma architettonica, interamente decorato da motivi architettonici lumeggiati in oro e decorati da pannelli in porfido, madreperla, lapislazzuli e marmi colorati presenta sul fronte quattro colonne che scandiscono tre edicole i cui componenti e le cui parti superiori ed inferiori sono estraibili tramite piccoli tiretti o elementi architettonici; la sezione superiore, fissa, cela vano apribile tramite elemento superiore aggettante dello stipo; cm 53x59,5x40

A VENETIAN CABINET, 15TH-16TH CENTURY

€ 4.000/6.000

26

**COPPIA DI PANCHE DA INGRESSO, ITALIA CENTRALE, PRIMA METÀ
SECOLO XVIII**

in legno laccato, presenta grande dossale di forma sagomata interamente decorata a volute, finto marmo e centrata da stemma nobiliare *cartouche* (di rosso al grifo rampante d'oro, la branca destra con la spada d'oro, la branca sinistra sostenente tre monti d'oro); sedute apribili con bocchette per serratura a celare due vani, sottese da basi decorate con motivi di conchiglie dorate su cartelle intervallate da rosette che e motivi a campanula, piedi a mensola; sul retro una panca reca la scritta N.1 e la seconda la scritta N.3; cm 172x225,5x40

**A PAIR OF ENTRANCE HALL TUSCAN BENCHES, FIRST HALF 18TH
CENTURY**

€ 8.000/12.000







27

**DIVANO DA RIPOSO, JEAN GOURDIN (CIRCA 1690- 1764), FRANCIA,
METÀ SECOLO XVIII**

in legno di faggio, stampigliata due volte PERE GOURDIN, lo schienale di linea mossata terminante in modo avvolgente in entrambe le estremità, di cui una più estesa, il cuscino e lo schienale rivestiti in seta, gambe mosse terminanti a ricciolo, cm 92,5x195x75

***A FRENCH SOFA, BY JEAN GOURDIN (1690- 1764 CIRCA), HALF 18TH
CENTURY***

Provenienza

Galerie Perrin

€ 10.000/15.000

Jean Gourdin, detto Père Gourdin, fu padre degli ebanisti Jean-Baptiste Gourdin e Michel Gourdin. Divenne Maestro Ebanista nel 1714.



28

COPPIA DI BERGÈRES, LOUIS DELANOIS (1731-1792), FRANCIA, METÀ SECOLO XVIII

in legno di faggio intagliato sulla sommità dello schienale *à la reine* e lungo i supporti anteriori, piccole gambe di linea curva; una delle due *bergères* reca la stampigliatura DELANOIS; schienale e cuscino rivestiti in seta; cm 104x73x70

A PAIR OF BÈRGERES, BY LOUIS DELANOIS, FRANCE, HALF 18TH CENTURY

Provenienza

Galerie Perrin

€ 12.000/18.000

Louis Delanois, Maestro Ebanista nel 1761, figura fra i più grandi ed inventivi ebanisti del secolo XVIII.



**COPPIA DI LIBRERIE A DOPPIO CORPO, INGHILTERRA, SECONDA METÀ
SECOLO XVIII**

in mogano, corpo superiore a due sportelli mistilinei sormontati da fascia intagliata a motivo di scanalatura alternata a fiori a sostenere la cimasa di forma architettonica a doppia voluta decorata da rametti di foglie trattenuti da un nastro, corpo inferiore a due sportelli sformellati all'interno dei quali una delle due presenta sei cassetti appaiati, base modanata; cm 285x177x39

A PAIR OF ENGLISH BOOKCASE CABINETS, SECOND HALF OF THE 18TH CENTURY

€ 9.000/12.000







30

TAPPETO AUBUSSON, FRANCIA, XIX SECOLO

presenta riserva centrale con medaglione e ovali ai centri laterali color crema, contornata da campo verde e da cornice con girali impreziositi da ghirlande floreali che terminano sugli angoli, cm 300x235

AN AUBUSSON CARPET, FRANCE, 19TH CENTURY

€ 1.000/1.500

31

QUATTRO POLTRONE, MARCHE, SECOLO XVIII

in legno laccato e dorato, di colore verde con profilature dorate, con schienale e seduta rivestiti in stoffa con decori floreali. La spalliera si sviluppa in decoro *rocaille* e fiorellini, lo schienale di linea mossia prosegue su braccioli terminanti a voluta e impreziositi da elemento floreale; la pendagliana di linea mossia presenta decoro *rocaille* e gambe di linea mossia terminanti a ricciolo; cm 111x64x52

FOUR MARCHIGIAN ARMCHAIRS, 18TH CENTURY

€ 3.000/5.000



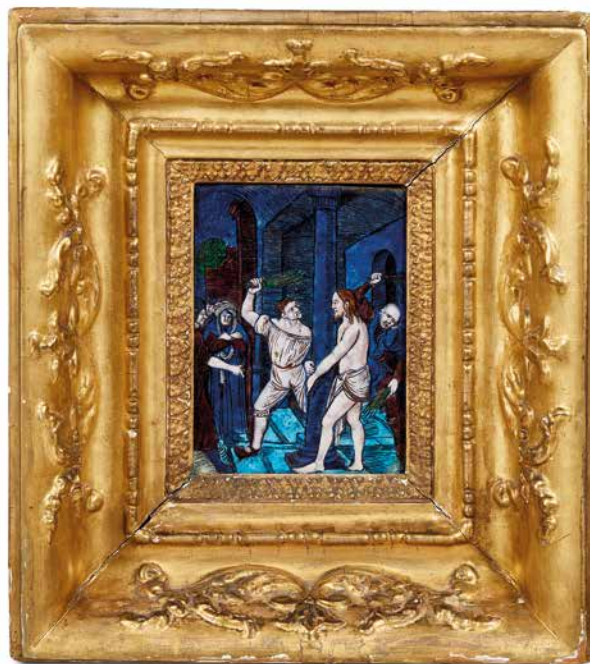
32

PLACCA, FRANCIA, SECOLO XIX

in smalti policromi su rame raffigurante l'episodio della flagellazione di Cristo, entro cornice coeva intagliata e dorata; cm 16x11,7, con cornice 35x31,5x8

A FRENCH PLAQUE, 19TH CENTURY

€ 600/900



32



33

PACE, IN STILE VENEZIANO DEL '500, SECOLO XIX

in rame smaltato, in forma di edicola raffigurante la Sacra Famiglia, in stile veneziano del secolo XVI; cm 19x15,5x9

HOLY FAMILY, VENETIAN STYLE OF '500, 19TH CENTURY

Bibliografia di confronto

F. Barbe, L. Caselli, M-E Dantan (a cura di), *I rami smaltati detti veneziani del Rinascimento italiano. I. Atti del convegno internazionale di studi - II. Corpus delle opere nelle collezioni pubbliche e private*, Milano 2018

€ 800/1.200

33

34

VERSATOIO, FRANCIA, XIX SECOLO

in porcellana dipinta in policromia sui toni del blue e del rosso, con bocca di forma mistilinea, il corpo scanalato ed ansa in forma di voluta con doppio attacco, sul corpo e sull'orlo, piede analogamente decorato; cm 30,5x25x11

A FRENCH SPOUT, 19TH CENTURY

€ 1.500/2.500



34

35

COMMODE EN TOMBEAU, FRANCIA, METÀ SECOLO XVIII

lastronata in *bois de rose* e *bois de violette*, su piano in marmo, i fianchi di linea mossà, quattro cassetti con traverse, gli spigoli anteriori presentano decorazione *rocaille* in bronzo dorato, così come le maniglie e le bocchette, cm 90x135,5x68,5

A FRENCH COMMODE EN TOMBEAU, HALF 18TH CENTURY

€ 3.000/5.000



35

36

TAVOLO, TOSCANA, SECONDA METÀ XIX SECOLO

in marmi vari, il piano di forma circolare lavorato in scagliola e micromosaici a motivi di medaglioni e raffigurante al centro San Giovanni in Laterano e altri noti monumenti, contornati da foglie d'edera, fiori uccellini e farfalle; il piano è sotteso da fascia liscia e sostenuto da quattro colonne su base sagomata in marmo; cm

A TUSCAN TABLE, SECOND HALF 19TH CENTURY

€ 15.000/25.000







37

37

**SCATOLA DA TAVOLO,
ARGENTIERI PAIRPOINT
BROTHERS, LONDRA, 1899**

in argento dorato lega Britannia, di forma rettangolare, quattro piedini a volute, coperchio con stemma inciso e motti iscritto LET CURZON HOLDE WHAT CURZON HELD; cm 30,5x23x12, g 2175

**A SILVER BRITANNIA TABLE BOX,
MARK OF PAIRPOINT BROTHERS,
LONDON, 1899**

€ 600/1.000

38

**DODICI PIATTI, ARGENTIERE
JOHN HARVEY I, LONDRA, 1766**

in argento di forma circolare con tesa sagomata e profilata da baccellature, stemma nobiliare incis;; diam. cm 26, complessivi g 7440

**TWELVE SILVER PLATES, MARK OF
JOHN HARVEY I, LONDON, 1766**

€ 8.000/10.000

38



39

**GRANDE TANKARD,
ARGENTIERE GEORGE FOX,
LONDRA, 1861**

in argento e argento dorato, di forma cilindrica con base decorata da foglie, racemi, fiori e volute incorniciano, sul fronte, una riserva sagomata con stemma araldico inciso, sul retro, una riserva con iscrizione WON BY BOB CHAMBERS THE PROPERTY OF BENJAMIN BIGGEE DECKHAM HALL CATESHEAD.". Il coperchio a cupola presenta altra iscrizione incisa LIVERPOOL STAMFORD TANKARD 1866; alt. cm 35, g 2030

**A LARGE SILVER AND GILDED
SILVER TANKARD, MARK OF
GEORGE FOX, LONDON, 1861**

€ 2.000/4.000



39



40

POTICHE, FRANCIA, XIX SECOLO

nei toni del bianco e del rosa e del verde, coperchio con presa a pomello che scende a cappello su piccolo collo ed ampia pancia; base in bronzo dorato a *rocaille*; cm 33,5x19

A FRENCH POTICHE, 19TH CENTURY

€ 1.500/2.500



40

41

MOBILE PER TOEILETTA, FRANCIA, SECOLO XVIII- XIX

lastronata in palissandro, mossa sul fronte sui fianchi, presenta piano rialzabile a celare specchio e due doppi vani laterali che celano scomparti interni; completa di cassetto sul fronte e di tiretto per scrivere affiancato da due file di tre cassetti per ciascun lato, di cui due apribili; gambe con spigolo accentuato, bocchette e *sabots* con applicazioni in bronzo dorato; cm 75x90x97

A FRENCH COIFFEUSE, HALF 18TH CENTURY

€ 600/900



41

**OROLOGIO "CARTEL
D'APPLIQUE", FRANCIA, SECOLO
XVIII**

in legno dipinto a fondo rosso e fiori, ricca decorazione in bronzo dorato raffigurante la favola della volpe e l'uva, dipinta anche sulla mensola. Quadrante in smalto bianco con numerazione in numeri romani, firmato *Robinet à Paris*; cm 96x44,5x23 completo di mensola, cm 28,5x44x23

**A FRENCH CARTEL CLOCK, 18TH
CENTURY**

€ 2.500/3.500

Robinet fu orologiaio a Parigi dal 1776 ed ebbe un laboratorio in rue Grenet dal 1778 al 1789



43

COPPIA DI TAVOLI, TOSCANA, SECOLO XIX-XX

con piani circolari in commesso di pietre dure e marmi, supporto ligneo a tamburo su gambe a sciabola, con testa in foggia d'aquila e piede ferino, riunite da traversa sagomata; cm 70,5x67

A PAIR OF TUSCAN TABLES, 19TH-20TH CENTURY

€ 4.000/6.000



44

GRANDE VASO, GIAPPONE, SECOLO XIX

in bronzo, vaso di forma floreale dal bordo estroflesso sul quale si avvolge ergendosi figura di dragone; cm 100x88

A LARGE JAPANESE VASE, 19TH CENTURY

€ 4.000/6.000





45

VASSOIO, LONDRA, 1750

in argento, il piano interamente cesellato a girali e motivi floreali che circondano stemma nobiliare entro *cartouche* e mazzi di fiori, orlo riccamente cesellato a traforo con decori a tralci di vite e grappoli d'uva intervallati da piccole riserve e volti di Bacco, in corrispondenza dei quali scendono piedi a voluta analogamente lavorati; diam. cm 52x5,9

AN ENGLISH SALVER, LONDON, 1750

€ 3.000/5.000



46

46

PORTALIQUEORI, FRANCIA, XIX SECOLO

in foggia di botte in cristallo tagliato su supporti in metallo dorato con decori a cornucopie, cm 18x22x10

A FRENCH CARRIES LIQUOR, 19TH CENTURY

€ 300/500

47

COPPIA DI LEGUMIERE, GORHAM, XIX SECOLO

in argento sterling, con decori vegetali e a volute che corrono sugo tutta la superficie e sul bordo, intervallati da fiorellini, presa a voluta; cm 11x26,5x19,5

A PAIR OF ENGLISH ENTREE-DISHES, GORHAM, 19TH CENTURY

€ 1.000/1.500



47



48λ

LAMPADARIO DA WUNDERKAMMER, GERMANIA MERIDIONALE, PRIMA METÀ XVII SECOLO

in osso tornito e intagliato, questo piccolo lampadario presenta un sottile fusto intervallato da elementi in foggia di perle e dischi floreali che si susseguono alternandosi sbocciando in sfera traforata da listelli arcuati, la quale sovrasta un primo palchetto dal quale si dipartono sei braccia a doppia voluta con elementi circolari terminanti in *bobeches* e piattino a foglia aperta. Questa decorazione si ripete in modo più ampio nel palchetto sottostante, che presenta sei porta candele con *bobeches* a tulipano e piattelli raccogli cera traforati e che lega infine due sfere, traforate anch'esse, nel puntale; dotato di custodia in legno intagliato e dipinto in policromia di forma architettonica con cinque colonnine che intervallano riserve dipinte a finto marmo e cupola sormontata da presa per il trasporto; cm 37,5x25,5; con custodia cm 80x45

A SOUTHERN-GERMAN WUNDERKAMMER CHANDELIER, FIRST HALF 16TH CENTURY

Provenienza

Collezione privata

€ 90.000/120.000

Questo oggetto, sorprendente ed affascinante per maestria d'esecuzione e l'estrema delicatezza ad esso che suscita allo sguardo dello spettatore, trova illustri confronti stilistici, ad esempio, nella coppia di candelieri provenienti dalla Collezione Marchesi di Baden (Sotheby's, Collection of the Margraves of Baden, Baden-Baden, October 5-21, 1995, lotto 309).

Il presente lotto è corredato da Certificato del Centro Studi Archeometrici CESAR attestante che il materiale di cui è composto l'oggetto è osso; il presente lotto è inoltre corredato da Attestato di Libera Circolazione



49

**OROLOGIO "CARTEL
D'APPLIQUE", FRANCIA, SECOLO
XVIII**

in legno laccato policromo a motivi floreali ed impreziosito da montature in bronzo dorato culminanti in motivo di lanterna; quadrante con numeri romani per le ore e doppia chiave di ricarica; poggiate su mensola; cm 78x37x14, mensola cm 27x41x15

**A FRENCH CARTEL CLOCK, 18TH
CENTURY**

€ 1.500/2.500



49



50

50

**TAVOLO DA GIOCO, FRANCIA,
XIX SECOLO**

in mogano, a mezzaluna con doppio piano ribaltabile, sotteso da fascia liscia sorretta da gambe troncopiramidali terminanti in *sabots* in foggia di vaso e piccola sfera, cm 82x109x55,5

**A FRENCH GAME TABLE, 19TH
CENTURY**

€ 600/900



51

Scuola inglese, fine secolo XVIII-inizio secolo XIX

GRANDE SCENA DI CACCIA

raffigurante dei cani che lottano con un cinghiale ai margini di un bosco, olio su tela; cm 260x230

English School, late 18th-early 19th century

HUNTING SCENE

oil on canvas, depicting hounds fighting a boar in the wood; cm 260x230

€ 8.000/12.000



52

**QUATTRO APPLIQUES, FRANCIA,
XIX SECOLO**

in bronzo dorato, apice formato da elemento floreale, terminante in piccolo elemento a pigna. Due volute che scendono ad avvolgere elemento centrale lavorato a giorno e decorato con elementi fogliacei dal quale si dipartono radialmente quattro bracci; in stile settecentesco; montato ad elettricità; cm 70x40

***FOUR FRENCH APPLIQUES, 19TH
CENTURY***

€ 1.500/2.500



53

**COMMODE EN TOMBEAU, FRANÇOIS MONDON (1694-1770),
FRANCIA, PRIMA METÀ DEL XVIII SECOLO**

lastronata in *bois de rose* e *bois de violette*, su piano in marmo venato, quattro cassetti con traverse, presenta ricca decorazione in bronzo dorato applicata sugli spigoli anteriori, di cui il destro reca la stampigliatura MONDON, maniglie e bocchette di bronzo dorato in forma di fiore e bocchette a grottesca, angoli impreziositi da *espagnolettes* che si sviluppano in basso in motivi fogliacei, piccole gambe anteriori ornate anch'esse da bronzi dorati, cm 80,5x96,5x58

***A FRENCH COMMODE EN TOMBEAU, BY FRANÇOIS MONDON (1694-1770),
FIRST HALF 18TH CENTURY***

€ 4.000/6.000



54

**LAMPADARIO, MURANO, INIZIO
SECOLO XX**

in vetro policromo sui toni del rosa e turchese, apice di forma svasata decorato con fiori e foglie terminanti in campanule, si sviluppa in fusto composto da due elementi globulari, uno dei quali decorato da fiori policromi e foglie, termina in grande palco dal quale si dipartono dieci bracci a doppia voluta e vari elementi floreali e fogliacei terminanti in campanule; montato ad elettricità, cm 100x92

**A MURANO GLASS CHANDELIER,
EARLY 20TH CENTURY**

€ 500/700



55

**COPPIA DI SEDIE, OLANDA, METÀ
DEL XVIII SECOLO**

in legno di noce, schienale sagomato traforato a giorno con cartella di linea spezzata, parzialmente scolpito e dorato, gambe anteriori e posteriori con ginocchio prominente, seduta rivestita con tessuto; cm 115x58x70

**A PAIR OF DUTCH CHAIRS, HALF 18TH
CENTURY**

€ 600/800





56

Scuola francese, secolo XVIII

NATURA MORTA CON VASO

Olio su tela, cm 140x110

French School, 18th century

STILL LIFE WITH A VASE

oil on canvas, 140x110 cm

€ 8.000/12.000



57

57

**OROLOGIO CARTEL, FRANCIA,
SECOLO XIX**

interamente lastronato e sormontato da figura di putto, è impreziosito da montature in bronzo dorato che ricadono in motivi fogliacei sopra il quadrante, il quale presenta numeri romani per le ore e reca iscrizione NÔEL BALTAZAR À PARIS; il decoro si sviluppa nella parte sottostante in foggia di aquila che stringe serpente fra gli artigli e montature rocaille che terminano in piedi a ricciolo; cm 50x22x15

***A FRENCH CARTEL CLOCK, 19TH
CENTURY***

€ 800/1.200



58

58

**TAVOLINO DA CENTRO,
FRANCIA, SECONDA METÀ DEL
XVIII SECOLO**

di forma ovale, lastronato in legni da frutto con motivi verticali nella fascia, completa di con cassetto nella fascia e tavoletta con motivi a losanghe sottostante ad unire le gambe, piano di marmo bianco incastrato a filo, gambe troncopiramidali, cm 72x61x45

***A FRENCH CENTER-TABLE,
SECOND HALF 18TH CENTURY***

€ 600/900

59

**COMMODE, J. C. STUMPPFF (1731-1806), FRANCIA, SECONDA METÀ
SECOLO XVIII**

di epoca transizione, lastronato in *bois de rose*, su piano in marmo grigio, recante stampigliatura STUMPPFF, presenta fianchi dritti, fronte con leggera mossa sul centro, tre cassetti con traversa, maniglie e bocchette in ottone con presa circolare, pendagliana con decoro in bronzo dorato, gambe anteriori con *sabots* analogamente decorati, cm 87,5x122x56

*A FRENCH COMMODE, BY J. C. STUMPPFF (1731-1806), SECOND HALF
18TH CENTURY*

€ 2.000/3.000

J. C. Stumpff divenne Maestro Ebanista nel 1766



60

**TAVOLINO DA CENTRO,
TOSCANA, XIX SECOLO**

il piano in commesso di marmi vari policromi a decori geometrici incorniciati da fascia in giallo di Siena, poggia su struttura in legno lastronato e gambe di forma piramidale in foggia di erme con busto e piedi in bronzo dorato, cm 53x100x55

*A TUSCAN CENTRE TABLE, 19TH
CENTURY*

€ 3.000/5.000



60

61

**COPPIA DI VASI, SÈVRES,
FRANCIA, XIX SECOLO**

con fondo blu cobalto e riserve a fondo bianco con fiori dipinti, montature in bronzo dorato; cm 50x25

*A PAIR OF SÈVRES VASES, FRANCE,
19TH CENTURY*

€ 1.500/2.500



61

62

GRANDE SCRIVANIA, FIRENZE, FINE SECOLO XVIII

lastronata e intarsiata in legni vari, piano di forma rettangolare ornato al centro da monogramma entro medaglione tra riserve geometriche, scorrevole a celare vano e due cassettoni appaiati sul fondo, tablette estraibile sottopiano rivestita in cuoio, fronte a quattro cassetti sovrapposti su ogni lato cui corrispondono due sportelli sul retro, tutta la superficie ornata da riserve geometriche, cm 86x138x79

A LARGE FLORENTINE DESK, LATE 18TH CENTURY

€ 6.000/9.000





63*

Giuseppe Vasi
(Corleone, 1710 – Roma, 1782)

PROSPETTO D. ALMA CITTÀ DI ROMA VISTO DAL MONTE GIANICOLO E SOTTO GLI AUSPICI DELLA SAC. MAESTÀ CATTO. DI CARLO III RE DELLE SPAGNE. DISEGNATO E INCISO E DEDICATO ALLA MAESTÀ SUA DA GIUSEPPE VASI CONTE PALATINO E CAVALIERE DELL'AULA LATERANENSE NELL'ANNO MDCCLXV

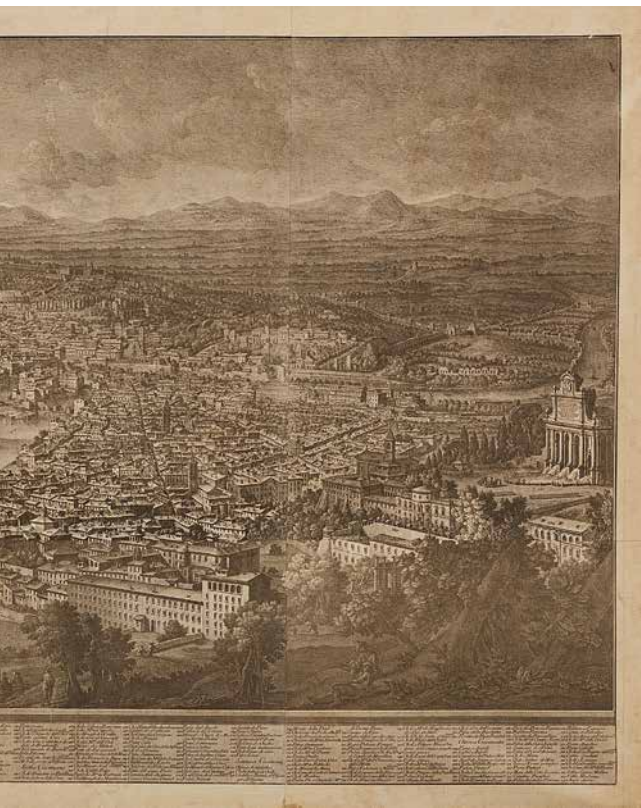
acquaforte in 12 fogli riuniti, stampa incollata su tela, mm 2720 x 1100

PROSPETTO D. ALMA CITTÀ DI ROMA VISTO DAL MONTE GIANICOLO E SOTTO GLI AUSPICI DELLA SAC. MAESTÀ CATTO. DI CARLO III RE DELLE SPAGNE. DISEGNATO E INCISO E DEDICATO ALLA MAESTÀ SUA DA GIUSEPPE VASI CONTE PALATINO E CAVALIERE DELL'AULA LATERANENSE NELL'ANNO MDCCLXV

etching in 12 sheets joined, print glued onto canvas 2720 x 1100 mm

€ 2.000/3.000





64

SEI POLTRONE, PIEMONTE, FINE SECOLO XVIII

in legno laccato e dorato, ampio schienale che ricade in braccioli con e terminanti in intaglio a greca; cintura diritta delimitata da dadi centrati da elemento circolare su gambe rastremate e scanalate; schienale e seduta sono rivestiti di stoffa gialla con motivi lilla e verdi; cm 100x65,5x67

SIX PIEDMONTESE ARMCHAIRS, LATE 18TH CENTURY

€ 5.000/7.000

63



64



65

65

OTTO SEDIE, TOSCANA, XIX SECOLO

in legno intagliato e laccato, lo schienale in forma di vaso, impreziosito alle estremità da elementi quadrangolari lumeggiati d'oro e lavorato a giorno con elemento caduceo; seduta in stoffa su fascia longitudinale affiancata da dadi profilati d'oro che sormontano gambe anteriore scanalate rosse e dorate, cm 90x52x42

EIGHT TUSCAN CHAIRS, 19TH CENTURY

€ 3.500/5.500

66

PARAFUOCO, FRANCIA, SECOLO XVIII

in legno di faggio con ricamo a *petit point*, raffigurante arlecchino e scena di genere, cm 117,5x85,5x43,5

A FRENCH FIRE SCREEN, 18TH CENTURY

€ 700/1.000



66

67

COMMODO, PIEMONTE, XIX SECOLO

lastronato in legni vari con piano in marmo grigio, a *démi-lune*, lastronata ed intarsiata a motivi neoclassici, cassetto sottopiano con decorazioni a motivo di ghirlanda e due cassetti senza traversa sul fronte con medaglione centrale e prese circolari; medaglioni adornano gli sportelli laterali; su gambe troncopiramidali; cm 87x120x48,5

A PIEDMONTESE COMMODO, 19TH CENTURY

€ 4.000/6.000



67

68

TAVOLO, ITALIA CENTRALE, PRIMA METÀ SECOLO XIX

Il piano in legni vari circolare presenta greca che corre in motivi a girali e animali stilizzati lungo tutto il perimetro, il quale ricade il brdo a becco di civetta su fascia liscia sottostante analogamente decorate e sorretta da tre figure in foggia di cariatidi con vesti e gioielli in legno dorato, terminanti in zampa ferina su base sagomata a tripode impreziosita da traversa circolare che unisce le tre cariatidi e reca decoro a girali in legno chiaro; la base è centrata da decoro in forma di urna con presa a pomello e bordi e corpo inferior in legno dorato; cm alt. 85, diam. cm 110

A CENTRAL-ITALIAN TABLE, FIRST HALF XIX CENTURY

€ 3.000/5.000



69

GRANDE VASCA, ROMA PERIODO NEOCLASSICO

in marmo, il corpo presenta orlo estroflesso da entrambi i lati terminanti in volute, sotteso da profilature mistilinee e concentriche lungo tutto il corpo della vasca, la quale si sviluppa nella sezione inferiore in grandi decori a baccellatura racchiusi da foglia aperta sugli angoli; la vasca è sorretta da grandi zampe ferine; cm 99,5x182,5x78,5

A LARGE ROMAN NEOCLASSICAL BATH TUB

€ 10.000/15.000







70

TRE LANTERNE, FRANCIA, XIX SECOLO

in bronzo dorato e cesellato, discendono apicalmente da un elemento circolare vitreo in quattro catene, che sorreggono elementi a voluta con quattro luci esterne, lungo le quali salgono e scendono catenelle terminanti in decoro a ghianda; al centro una campana vitrea terminante in elemento a pigna è impreziosita da fascia che corre lungo il perimetro; montate ad elettricità; cm 115x60

THREE FRENCH LANTERNS, 19TH CENTURY

€ 2.500/3.500



*UNA SELEZIONE DI OBJETS
DE VERTU RUSSI
DA UN'IMPORTANTE
COLLEZIONE*





71

71

**COPPIA DI CANDELIERI, RUSSIA,
INIZIO SECOLO XX**

in pietra dura, oro, metallo dorato e smalti a fondo rosa e bianco traslucidi in forma di colonne cilindriche, guarniti da festoni vegetali con drappi pendenti da fiocchi con rubini cabochon come le corone, basi circolari con motivi *guilloché*, completa di astuccio, alt. cm. 14,5, base diam. cm. 6,7

***A PAIR OF RUSSIAN CADLESTICKS,
EARLY 20TH CENTURY***

€ 7.000/10.000



72

72

**GRANDE SCATOLA, RUSSIA,
INIZIO SECOLO XX**

in oro e metallo dorato, con fondo in smalto blu, coperchio con applicazioni di motivi vegetali e geometrici a traliccio con diamanti a rosette come il monogramma con le iniziali dello Zar Nicola II di Russia entro medaglione ovale su fondo in smalto bianco sormontato da corona; completa di astuccio, cm 3,1x10,8x8,5

***A RUSSIAN LARGE BOX, EARLY
20TH CENTURY***

€ 6.000/9.000

73

**SCATOLA, RUSSIA, INIZIO
SECOLO XX**

in oro, argento, metallo dorato argento e metallo dorato con fondo in smalto traslucido verde. Coperchio con riserva ovale in smalto traslucido rosa contornata da diamanti a rosette decorata da applicazioni di grande aquila bicipite con diamanti a rosette come i due monogrammi Imperiali racchiusi entro medaglioni ovali con le iniziali dello Zar Nicola II sormontati da due rubini cabochon. Agli angoli motivi vegetali centrati da rose cabochon; bolli spuri dell'orafo Michael Perchin (1860-1903); completa di custodia; cm 3,3x10,8x8,2

***A RUSSIAN BOX, EARLY 20TH
CENTURY***

€ 8.000/12.000



73

74

**GRANDE TABACCHIERA, RUSSIA,
INIZIO SECOLO XX**

in oro, argento, metallo dorato e smalto blu, coperchio con riserva ovale contornata da diamanti a rosette che si ritrovano sul monogramma dello Zar Alessandro III, chiusura con rubino cabochon; completa di astuccio; cm 2,8x8,5x5,9

***A LARGE RUSSIAN SNUFFBOX,
EARLY 20TH CENTURY***

€ 8.000/12.000



74



75

75

**PICCOLA TABACCHIERA,
RUSSIA, INIZIO SECOLO XX**

in oro, argento e metallo dorato, con fondo in smalto bianco e applicazione di aquila bicipite al centro con diamanti a rosette e rubino cabochon, contornata da ghirlanda di foglie con boccioli, fascia centrale incisa con foglie; completa di astuccio; cm 2,5x5,4x4,3

*A SMALL RUSSIAN SNUFFBOX,
EARLY 20TH CENTURY*

€ 2.500/4.000

76

**PICCOLA SCATOLA, RUSSIA,
INIZIO SECOLO XX**

in oro e metallo dorato, con fondo in smalto blu centrata da pannello in smalto bianco con guarnizioni raffiguranti le insegne Imperiali in diamanti a rosetta centrate da rubino cabochon; cornice incisa con foglie, cm 2,5x4,8

*A SMALL RUSSIAN BOX, EARLY
20TH CENTURY*

€ 2.500/4.000



76

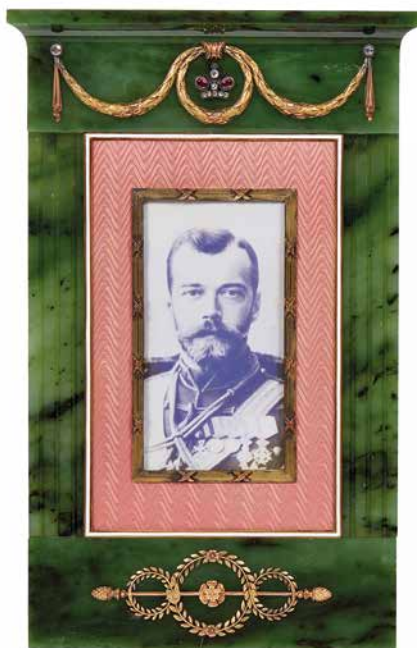
77

**COPPIA DI GRANDI CORNICI
IMPERIALI, RUSSIA, INIZIO
SECOLO XX**

in nefrite con fasce scanalate ai lati,
guarnite da applicazioni in oro e metallo
dorato di festoni e ghirlanda centrati da
rubini cabochon e diamanti a rosette;
pannello centrale a fondo in smalto rosa;
reca i bolli spuri dell'orafo Henrik Wigström
(1862-1923); cm 19,9x12,7

*A COUPLE OF LARGE IMPERIAL
RUSSIAN FRAMES, EARLY 20TH
CENTURY*

€ 6.000/9.000



77



78

78

**PICCOLA TABACCHIERA,
RUSSIA, INIZIO SECOLO XX**

in oro, argento e metallo dorato, con fondo
in smalto rosa e applicazione di aquila
bicipite al centro con diamanti a rosette e
rubino cabochon, contornata da ghirlanda
di foglie con boccioli, fascia centrale
incisa con foglie; completa di astuccio; cm
2,5x5,4x4,3

*A SMALL RUSSIAN SNUFFBOX,
EARLY 20TH CENTURY*

€ 2.500/4.000

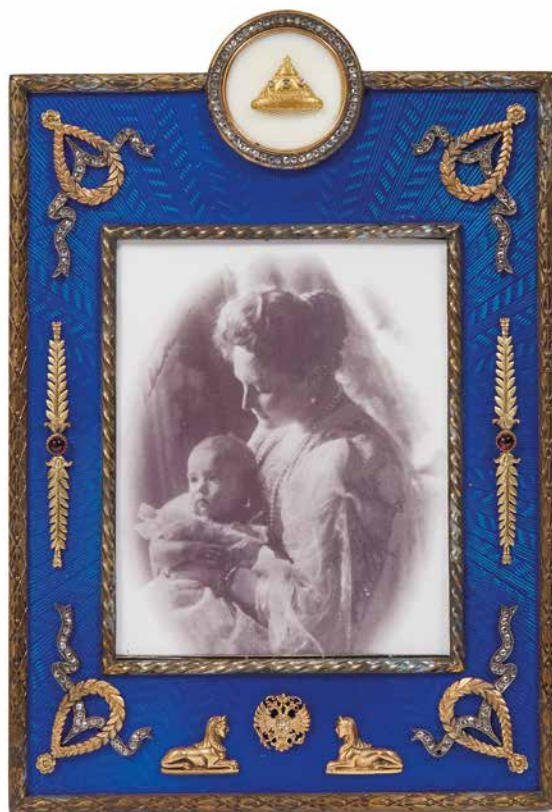
79

**CORNICE RETTANGOLARE,
RUSSIA, INIZIO SECOLO XX**

in oro, argento e metallo dorato con fondo in smalto blu e applicazioni di festoni vegetali, nastri, emblema della Casa Imperiale russa, due sfingi e un cappello conico, diamanti a rosette e due rubini cabochon applicati, recante bolli spuri dell'orafo August Frederik Hollming (1854-1915), completa di astuccio; cm 16,8x11,6

*A RUSSIAN RECTANGULAR FRAME,
EARLY 20TH CENTURY*

€ 2.500/4.000



79



80

**GRANDE CORNICE, RUSSIA,
INIZIO SECOLO XX**

di forma rettangolare, in oro, argento e metallo dorato, con pannelli sovrapposti a fondo in smalto traslucido bianco e rosso, guarniti da applicazioni di festoni vegetali sormontati da fiocco, luce contornata da nastri incrociati con diamanti a rosette, bordo esterno con perlature; reca i bolli spuri dell'orafo Henrik Wingström (1862-1923); cm 18x12,2

*A LARGE RUSSIAN FRAME, EARLY
20TH CENTURY*

€ 2.500/4.000

80



81

SCATOLA, RUSSIA, INIZIO SECOLO XX

coperchio con applicazioni con monogramma con le iniziali dello Zar Nicola II di Russia
entro medaglione ovale su fondo in smalto bianco e argento sormontato da due rubini
cabochon e le date 1613, 1913 con diamanti a rosette; cm 2,8x9,4x6

A RUSSIAN BOX, EARLY 20TH CENTURY

€ 7.000/10.000

82

**FLACONE DA PROFUMO,
RUSSIA, INIZIO SECOLO XX**

in forma di campanello in oro, argento e metallo dorato con fondo in smalto blu con applicazioni di festoni e drappi trattenuti da fiocchi centrati da rubini cabochon, collo sormontato da fascia con diamanti a rosette, tappo con pietra di luna, base con perlinature; completo di astuccio, alt. cm 6,2

***A SMALL RUSSIAN PERFUME
BOTTLE, EARLY 20TH CENTURY***

€ 3.000/5.000



82

83

**PORTASIGARETTE, RUSSIA,
INIZIO SECOLO XX**

in oro con fondo in smalto bianco decorato da rami con bacche e foglie stilizzate, fermatura con zaffiro cabochon, all'interno due fasce mobili; cm 1,5x9,4x5,8

***A RUSSIAN CIGARETTE CASE,
EARLY 20TH CENTURY***

€ 1.000/1.500



83

84

**FLACONE DA PROFUMO,
RUSSIA, INIZIO SECOLO XX**

in forma di campanello in oro, argento e metallo dorato con fondo in smalto rosso con applicazioni di festoni e drappi trattenuti da fiocchi centrati da rubini cabochon, sormontato da fascia con diamanti a rosette, tappo con pietra di luna; reca i bolli spuri dell'orafo Henrik Wigström (1862-1923); completo di astuccio; alt. cm 7

*A SMALL RUSSIAN PERFUME
BOTTLE, EARLY 20TH CENTURY*

€ 3.000/5.000



84



85

85

**PORTAPILLOLE, RUSSIA, INIZIO
SECOLO XX**

in oro, metallo dorato e smalto verde con applicazioni di festoni di foglie con drappi pendenti da fiocchi con rubini cabochon come quelli nella corona sul tappo centrati da diamanti, alt. cm 5,9

*A RUSSIAN PILLBOX, EARLY 20
CENTURY*

€ 1.500/2.500





86

86

ASTUCCIO PER CARNET DA BALLO, FRANCIA, FINE SECOLO XVIII

in oro, dipinto e intarsiato, cm 9x5

A FRENCH DANCE-CARD CASE, LATE 18TH CENTURY

€ 1.200/1.800

87

ASTUCCIO PER CARNET DA BALLO, FRANCIA, FINE SECOLO XVIII

in oro, dipinto e intarsiato con vari motivi vegetali, cm 9,5x5,5

A FRENCH DANCE-CARD CASE, LATE 18TH CENTURY

€ 1.500/2.500



87



88

88

ASTUCCIO PER CARNET DA BALLO, FRANCIA, FINE SECOLO XVIII

in oro, lavorato con vari decori a stella, cm 9x5,5

A FRENCH DANCE-CARD CASE, LATE 18TH CENTURY

€ 1.200/1.800

89

**ASTUCCIO PER CARNET DA
BALLO, FRANCIA, FINE SECOLO
XVIII**

in oro, dipinto e intarsiato con motivi
vegetali, cm 10x6

*A FRENCH DANCE-CARD CASE,
LATE 18TH CENTURY*

€ 1.500/2.500



89

90

**ASTUCCIO PER CARNET DA
BALLO, FRANCIA, FINE SECOLO
XVIII**

in oro, dipinto e intarsiato con vari motivi
vegetali, cm 9x5,5

*A FRENCH DANCE-CARD CASE,
LATE 18TH CENTURY*

€ 1.200/1.800



90

91

**PENDENTE, RUSSIA, INIZIO
SECOLO XX**

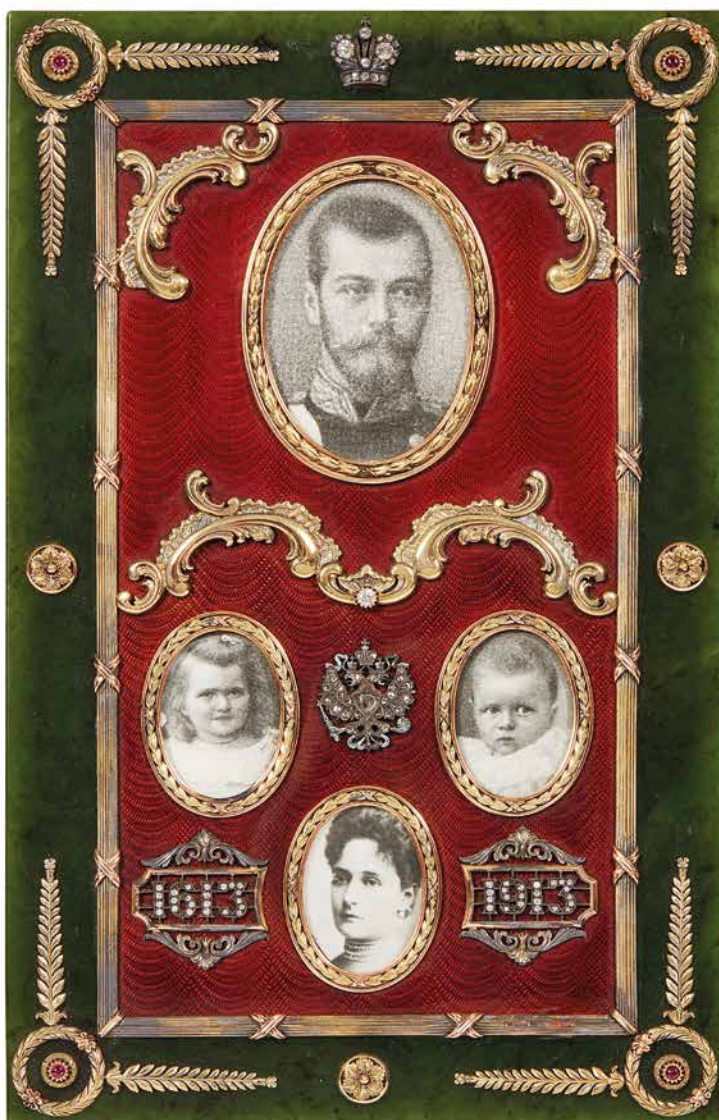
in oro con insegne della Casa Imperiale
russa centrato dal monogramma ПИAT e
sormontato da A tempestati in perline, sul
lato opposto grande monogramma inciso,
anello circolare; completo di astuccio;
lung. mass. cm 5

*A RUSSIAN PENDANT, EARLY 20TH
CENTURY*

€ 700/1.000



91



92

GRANDE CORNICE, RUSSIA, INIZIO SECOLO XX

in nefrite e smalto rosso, applicazioni oro e metallo dorato, quattro luci ovali di cui la principale sormontata da corona in diamanti come l'insegna della Casa Imperiale russa al centro e le due date 1613 e 1913 nella parte inferiore; reca bolli spuri dell'orafa Michael Perchin (1860-1903); cm 22x14

A LARGE RUSSIAN FRAME, EARLY 20TH CENTURY

€ 4.000/6.000

UOVO "IMPERIALE", RUSSIA, INIZIO SECOLO XX

in smalto blu traslucido con montatura in oro e metallo dorato cesellato a motivi di alloro e di nastri intrecciati con diamanti a rosette e rubini cabochon, emblemi della Casa Imperiale russa e colonne in smalti bianchi; il coperchio è sormontato da corona con croce, decorato da sei monogrammi dello Zar Nicola II e da giro di mezze perle; all'interno un ranocchietto coronato in giada con occhi in rubini, poggiante su un cuscino in pietra dura, l'interno della cupola rivestito in peluche, completo di astuccio; alt cm 19

A RUSSIAN IMPERIAL EGG, EARLY 20TH CENTURY

€ 15.000/25.000





94

**TABACCHIERA, FRANCIA, FINE
SECOLO XIX**

in oro e metallo dorato, con riserve in
smalto turchese a soggetto floreale, cm
6x9,3x2,5

**A FRENCH SNUFFBOX, LATE 19TH
CENTURY**

€ 2.000/3.000



94

95

**CORNICE IMPERIALE, RUSSIA,
INIZIO SECOLO XX**

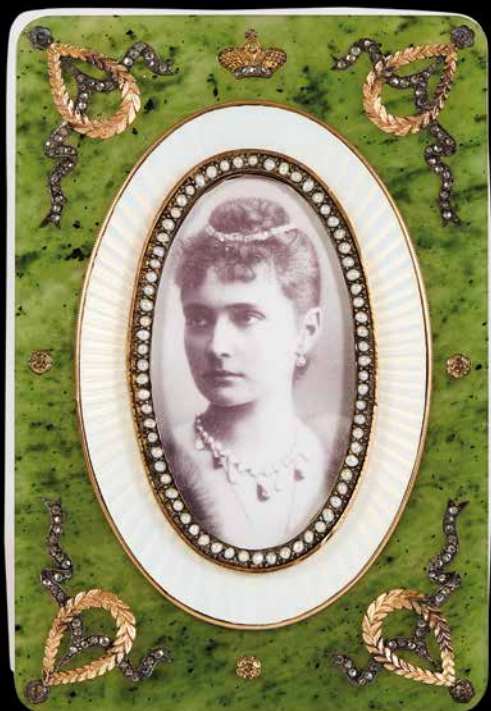
in oro, argento e metallo dorato con fondo
in smalto traslucido bianco, guarnita da
applicazione di ghirlande e nastri con
rubini cabochon, nastri incrociati con
diamanti a rosette sul bordo della luce
ovale sormontata da corona; reca i bolli
spuri dell'orafo Henrik Wigström (1862-
1923); completa di astuccio; cm 11,1x9,1

**AN IMPERIAL RUSSIAN FRAME,
EARLY 20TH CENTURY**

€ 2.500/4.000



95



96

96

CORNICE, RUSSIA, INIZIO SECOLO XX

in nefrite, oro, argento e metallo dorato con applicazioni di motivi vegetali di ghirlande e nastri in diamanti a rosette sormontata da corona; luce contornata da mezze perle, reca i marchi spuri dell'orafo A. J. Nersksinen; cm 12x8,1

A RUSSIAN FRAME, EARLY 20TH CENTURY

€ 3.000/5.000

97

OROLOGIO DA TAVOLO, RUSSIA, INIZIO SECOLO XX

in nefrite, smalto rosso e fascia in oro e metallo dorato; il quadrante con numeri arabi recante firma Fabergé e contornato da diamanti a rosette; reca bolli spuri dell'orafo Henrik Wigström (1862-1923); completo di astuccio; diam. cm 13

A RUSSIAN TABLE CLOCK, EARLY 20TH CENTURY

€ 2.500/4.000



97



98

98

**CORNICE IMPERIALE, RUSSIA,
INIZIO SECOLO XX**

di forma rettangolare in oro e metallo dorato con fondo in smalto traslucido rosso, con festoni vegetali sormontati da corona, fiori e bacche nella parte inferiore; luce ovale contornata da smalto verde con nastri incrociati con diamanti a rosette; reca i bolli spuri dell'orafo Henrik Wigström (1862-1923); cm 15x13,2

***AN IMPERIAL RUSSIAN FRAME,
EARLY 20TH CENTURY***

€ 4.000/6.000

99

**VASETTO, RUSSIA, INIZIO
SECOLO XX**

in nefrite con applicazioni in metallo dorato con cornucopie ricolme di fiori e ghirlanda sormontata da fiocco con al centro corona Imperiale, cm 15x5,2

***A RUSSIAN SMALL VASE, EARLY
20TH CENTURY***

€ 1.000/1.500



99

100

TABACCHIERA, FRANCIA, INIZIO SECOLO XIX

in metallo dorato, lastronata e decorata in smalto e miniatura, cm 7,5x3

A FRENCH SNUFFBOX, EARLY 19TH CENTURY

€ 1.500/2.500



100

101

PICCOLA CORNICE, RUSSIA, INIZIO SECOLO XX

quadrata in nefrite, oro e argento e metallo dorato con fondo centrale guarnito da cornice in oro e argento con piccole foglie e corone con diamanti a rosette come il contorno della luce circolare; reca i bolli spuri dell'orafo Alfred Thielemann (1883-?); completa di astuccio; cm 9

A SMALL RUSSIAN FRAME, EARLY 20TH CENTURY

€ 1.500/2.500



101



102

102

**TABACCHIERA, FRANCIA (?),
INIZIO SECOLO XIX**

in oro parzialmente smaltato, impreziosito
da decoro con trofei musicali sul coperchio,
cm 5x8x2

*A FRENCH (?) SNUFFBOX, EARLY
19TH CENTURY*

€ 2.500/4.000

103

**TABACCHIERA, FRANCIA, INIZIO
SECOLO XIX**

in oro e cristallo, decorata in smalti e
miniatura; cm 6x3

*A FRENCH SNUFFBOX, EARLY
19TH CENTURY*

€ 2.500/4.000



103



104

104

**BOCCHINO, RUSSIA, INIZIO
SECOLO XX**

in oro e smalto bianco con applicazione di volatile in diamanti a rosette come il bordo esterno; completo di astuccio con iniziali AK o AH; lungh. cm 11,5.

*A RUSSIAN CIGARETTE HOLDER,
EARLY 20TH CENTURY*

€ 1.000/1.500

105

**CORNICE, RUSSIA, INIZIO
SECOLO XX**

in oro e smalto rosa, applicazione di ghirlande con fiocchi e nastri incrociati decorati con diamanti a rosetta; cm 11,1x9

*A RUSSIAN FRAME, EARLY 20TH
CENTURY*

€ 2.000/3.000



105



106

106

TABACCHIERA, FRANCIA, INIZIO SECOLO XIX

in oro parzialmente smaltato, con miniatura dipinta sul coperchio raffigurante la Vergine col Bambino e San Giovannino; cm 6,5x9x1,3

A FRENCH SNUFFBOX, EARLY 19TH CENTURY

€ 3.000/5.000

107

OROLOGIO DA TAVOLO, RUSSIA, INIZIO SECOLO XX

in nefrite, argento, con applicazioni in argento e rubini cabochon, decorato da tre pannelli rettangolari a fondo in smalto rosso; finale in pietra di luna cabochon contornato da piccole perle, quadrante circolare circondato da diamanti a rosette, fondo con numeri arabi, firmato Fabergé, reca bolli spuri dell'orafo Henrik Wingström (1862-1923), completo di meccanismo e di astuccio; cm 12,7x7,6x4,9

A RUSSIAN TABLE CLOCK, EARLY 20TH CENTURY

€ 5.000/8.000



107



108

COFANETTO, RUSSIA, INIZIO SECOLO XX

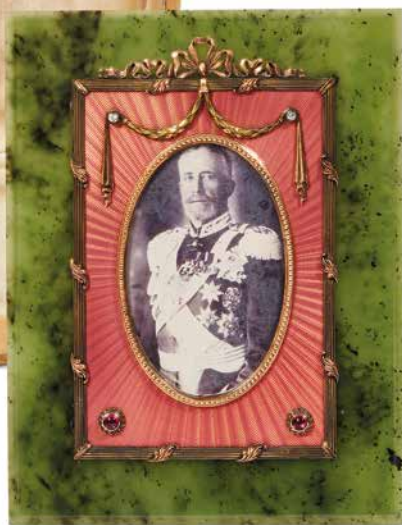
in nefrite con fermatura, maniglie e cerniere in oro e metallo dorato con diamanti a rosetta e in parte in smalto arancio con rubino cabochon; completo di astuccio; cm 4,9x7x4

A RUSSIAN CASKET, EARLY 20TH CENTURY

€ 6.000/9.000



109



109

**GRANDE CORNICE, RUSSIA,
INIZIO SECOLO XX**

in nefrite, oro e metallo dorato con pannello centrale in smalto rosa con applicazioni di festoni vegetali sormontati da fiocco con due diamanti e due rubini cabochon, luce ovale con perlinatura; reca bolli spuri dell'orafo Henrik Wingström (1862-1923); cm 13x10

*A LARGE RUSSIAN FRAME, EARLY
20TH CENTURY*

€ 1.500/2.500

110

**TABACCHIERA, SVIZZERA, INIZIO
SECOLO XIX**

in oro, decorata in smalti, con miniatura sul coperchio rappresentante Il Giudizio di Paride; cm 6,5x9,5x1,5

*A SWISS SNUFFBOX, EARLY 19TH
CENTURY*

€ 2.500/4.000



110



111

COPPIA DI PICCOLE CORNICI, RUSSIA, INIZIO SECOLO XX

quadrate in nefrite, entrambe guarnite da cornici in oro, con argento e metallo dorato, piccole foglie e corone di cui una con diamanti a rosette come il contorno delle luci circolari, reca i bolli spuri dell'orafo Michael Perchin (1860-1903); completo di astuccio; cm 9

A PAIR OF SMALL RUSSIAN FRAMES, EARLY 20TH CENTURY

€ 3.000/5.000



112

112

**PICCOLO OROLOGIO DA
TAVOLO, RUSSIA, INIZIO
SECOLO XX**

in nefrite con applicazioni in oro, argento, diamanti e metallo dorato; finale in zaffiro cabochon, quadrante con numeri romani circondato da diamanti a rosette, completo di chiave; recante bolli spuri dell'orafa Anders Johan Nevalainen (1858-1933); cm 8,2x3,9

*A SMALL RUSSIAN TABLE CLOCK,
EARLY 20TH CENTURY*

€ 3.000/5.000

113

ICONA, MOSCA, 1908-1917

olio su tavola, raffigurante la Vergine Madre di Kazan con il Bambino entro riza in metallo dorato e smalti; cm 3,3x26,8x22,3

*A RUSSIAN ICON, MOSCOW, 1908-
1917*

€ 1.500/2.500



113

114

**CORNICE, RUSSIA, INIZIO
SECOLO XX**

in oro, argento, metallo dorato e smalto verde-grigio con serto di alloro con bacche applicato e sormontato sormontato da corona e sottostante emblema della Casa Imperiale russa; luce circolare circondata da diamanti a rosette, cornice esterna incisa con piccole corolle agli angoli; reca bolli spuri dell'orafo Alfred Thielemann (1883-?); completa di astuccio; alt. cm 7,5

**A RUSSIAN FRAME, EARLY 20TH
CENTURY**

€ 2.000/3.000



114

115

**TAGLIACARTE E LENTE DI
INGRANDIMENTO, RUSSIA,
INIZIO SECOLO XX**

in oro e metallo dorato, impugnature con fondo in smalto verde con applicazioni di festoni con rubini cabochon, finali a ghianda con corona di piccoli rubini cabochon; lama in nefrite con serti in diamanti a rosette, la lente con tre fascette incrociate di diamanti; recano i bolli spuri dell'orafo Henrik Wigström (1862-1923); completi di astuccio; lungh. cm 22,3 e cm 15

**A RUSSIAN PAPER CUTTER AND
MAGNIFYING GLASS, EARLY 20TH
CENTURY**

€ 3.000/5.000



115



116

QUATTRO PICCOLE ICONE, ARGENTIERE PAVEL OWTSCHINNIKOW,
MOSCA, 1880 CIRCA

olio su legno, montature in argento, argento dorato e smalti; cm 11,3x10x2,5

*FOUR RUSSIAN ICONS, BY SILVERSMITH PAVEL OWTSCHINNIKOW,
MOSCOW, CIRCA 1880*

€ 2.000/3.000





117

117

PORTASIGARO, RUSSIA, INIZIO SECOLO XX

in oro e metallo dorato, smalto blu con applicazioni a festoni di foglie con drappi pendenti da rubini cabochon, monogramma con le iniziali di Nicola II di Russia entro serto di alloro in diamanti a rosette come la corona nella parte finale; completo di astuccio, lungh. cm 14,6

A RUSSIAN CIGAR CASE, EARLY 20TH CENTURY

€ 1.500/2.500

118

MANICO PER OMBRELLA, RUSSIA, INIZIO SECOLO XX

in rodocrosite, argento e applicazioni di festoni di foglie con drappi pendenti da fiori e con diamanti a rosetta, fascia con fondo viola in con corona di diamanti a rosette; reca i bolli spuri dell'orafo Henrik Wigström (1862-1923); completo di astuccio; lungh. cm 10,5

A RUSSIAN UMBRELLA HANDLE, EARLY 20TH CENTURY

€ 1.000/1.500



118

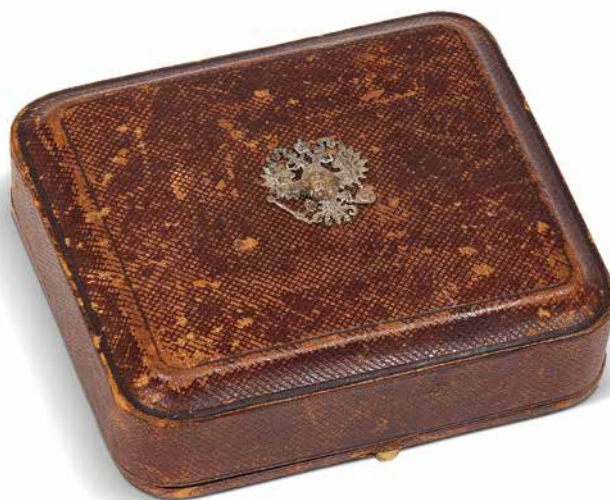
119

**PORTASIGARETTE, RUSSIA,
INIZIO SECOLO XX**

in oro, argento e metallo dorato, pannello centrale ovale in smalto turchese centrato da monogramma della Zarina Alexandra in diamanti a rosette e rubini cabochon come la cornice, la corona e gli emblemi Imperiali; reca i bolli spuri dell'orafo Erik August Kollin (1836-1901); cm 1,5x8,8x7,4

*A RUSSIAN CIGARETTE CASE,
EARLY 20TH CENTURY*

€ 2.500/4.000



119



121





120

120

COPPIA DI ICONE, RUSSIA, FINE SECOLO XIX-INIZI SECOLO XX

olio su tavola, raffiguranti la Vergine Madre di Kazan, con il Bambino e Cristo Pantocratore entro rize in argento e argento dorato con applicazioni in smalti cloisonné policromi, recante marchio C. Fabergé; cm 11,5x9x1,5

A PAIR OF RUSSIAN ICONS, LATE 19TH-EARLY 20TH CENTURY

€ 2.000/3.000

121

COPPIA DI CANDELIERI E CORNICE PER MINIATURA, RUSSIA, INIZIO SECOLO XX

in nefrite, oro, argento, metallo, dorato e smalti, con guarnizioni della casa Imperiale russa con diamanti a rosetta, basi circolari; recanti bolli spuri dell'orafo Karl Gustav Hjalmar Armfelt (1873-1959); completi di astuccio; alt. cm. 13,5, cornice alt. cm 10

A CUPLE OF RUSSIAN CANDLESTICKS AND A FRAMES FOR MINIATURES, EARLY 20TH CENTURY

€ 5.000/8.000



SEDI E DIPARTIMENTI

FIRENZE

ARCHEOLOGIA CLASSICA ED EGIZIA

CAPO DIPARTIMENTO
Paolo Persano
paolo.persano@pandolfini.it



ARGENTI ITALIANI ED ESTERI

JUNIOR EXPERT
Chiara Sabbadini Sodi
argenti@pandolfini.it



DESIGN E ARTI DECORATIVE DEL '900

CAPO DIPARTIMENTO
Jacopo Menzani
jacopo.menzani@pandolfini.it



ASSISTENTE
Anna Paola Bassetti
design@pandolfini.it

DIPINTI E SCULTURE ANTICHE

ESPERTO
Mario Sani
mario.sani@pandolfini.it



DIPINTI E SCULTURE DEL SECOLO XIX

CAPO DIPARTIMENTO
Lucia Montigiani
lucia.montigiani@pandolfini.it



ASSISTENTE
Federico De Mattia
dipinti800@pandolfini.it

LUXURY VINTAGE FASHION

CAPO DIPARTIMENTO
Cesare Bianchi
cesare.bianchi@pandolfini.it



ESPERTO
Benedetta Manetti
benedetta.manetti@pandolfini.it

ASSISTENTI
Laura Cuccaro
Giulia Borgogni
Chiara Vangelisti
vintage@pandolfini.it



GIOIELLI

CAPO DIPARTIMENTO
Cesare Bianchi
cesare.bianchi@pandolfini.it



ASSISTENTI
Laura Cuccaro
Giulia Borgogni
Chiara Vangelisti
gioielli@pandolfini.it

MOBILI E OGGETTI D'ARTE, PORCELLANE E MAIOLICHE

CAPO DIPARTIMENTO
Alberto Vianello
alberto.vianello@pandolfini.it



ASSISTENTI
Francesca Pinna
Girolando Tiberi Venturucci
arredi@pandolfini.it

NFT

CAPO DIPARTIMENTO
Claudio Francesconi
nft@pandolfini.it



OROLOGI DA TASCA E DA POLSO

CAPO DIPARTIMENTO
Cesare Bianchi
cesare.bianchi@pandolfini.it



ASSISTENTI
Laura Cuccaro
Giulia Borgogni
Chiara Vangelisti
orologi@pandolfini.it

VINI PREGIATI E DA COLLEZIONE

CAPO DIPARTIMENTO
Francesco Tanzi
francesco.tanzi@pandolfini.it



ASSISTENTE
Federico Dettori
vini@pandolfini.it

WHISKY E DISTILLATI DA COLLEZIONE

CAPO DIPARTIMENTO
Francesco Tanzi
francesco.tanzi@pandolfini.it



ASSISTENTE
Federico Dettori
spirits@pandolfini.it

MILANO

ARGENTI ITALIANI ED ESTERI

CAPO DIPARTIMENTO
Roberto Dabbene
roberto.dabbene@pandolfini.it



ARTE ORIENTALE

CAPO DIPARTIMENTO
Thomas Zecchini
thomas.zecchini@pandolfini.it

ASSISTENTE
Ines Cui
asianart@pandolfini.it



ARTE MODERNA E CONTEMPORANEA

CAPO DIPARTIMENTO
Susanne Capolongo
susanne.capolongo@pandolfini.it

ASSISTENTE
Carolina Santi
artecontemporanea@pandolfini.it



LIBRI, MANOSCRITTI E AUTOGRAFI

CAPO DIPARTIMENTO
Chiara Nicolini
chiara.nicolini@pandolfini.it



INTERNATIONAL FINE ART

CAPO DIPARTIMENTO
Tomaso Piva
tomaso.piva@pandolfini.it

ASSISTENTE
Francesca Pinna
Girolamo Tiberi Venturucci
arredi@pandolfini.it



MONETE E MEDAGLIE

CAPO DIPARTIMENTO
Alessio Montagano
alessio.montagano@pandolfini.it

ASSISTENTE
Federico De Mattia
numismatica@pandolfini.it



PORCELLANE E MAIOLICHE

ESPERTO
Giulia Anversa
milano@pandolfini.it



OROLOGI DA TASCA E DA POLSO

CONSULENTE
Fabrizio Zanini
fabrizio.zanini@pandolfini.it



ROMA

DIPINTI E SCULTURE ANTICHE

CAPO DIPARTIMENTO
Ludovica Trezzani
ludovica.trezzani@pandolfini.it

ASSISTENTI
Valentina Frascarolo
Lorenzo Pandolfini
Girolamo Tiberi Venturucci
dipintiantichi@pandolfini.it



GIOIELLI E OROLOGI DA TASCA E DA POLSO

ESPERTO
Andrea de Miglio
andrea.demiglio@pandolfini.it



INDICE

Sedi e referenti **5**

Informazioni asta **7**

Pandolfini LIVE **9**

INTERNATIONAL FINE ART E OBJETS DE VERTU RUSSI DA UN'IMPORTANTE COLLEZIONE 1-121 **11**

Sedi e dipartimenti **106-107**

Condizioni generali di vendita **109-110**

Conditions of sale **114-115**

Come partecipare all'asta **111**

Auctions **116**

Corrispettivo d'asta e IVA **112**

Buyer's premium and V.A.T. **117**

Acquistare da Pandolfini **113**

Buying at Pandolfini **118**

Diritto di seguito **113**

Resale right **118**

Vendere da Pandolfini **113**

Selling through Pandolfini **118**

Modulo abbonamenti **120**

Catalogue subscriptions **120**

Modulo offerte **121**

Absentee and telephone bids **121**

Dove siamo **123**

We are here **123**

Seconda di copertina lotto 18

Pagina 2 lotto 56

Pagina 6 lotto 22

Pagina 8 lotto 68

Pagine 10-11 lotto 6

Terza di copertina lotto 36

CONDIZIONI DI VENDITA

1. Pandolfini CASA D'ASTE s.r.l. è incaricata a vendere gli oggetti affidati dai mandanti come da atti registrati all'Ufficio I.V.A. di Firenze. In caso di mandato con rappresentanza gli effetti della vendita si perfezionano direttamente sul Venditore e sul Compratore, anche ai fini della eventuale applicabilità del Codice del Consumo, senza assunzione di altra responsabilità da parte di Pandolfini CASA D'ASTE s.r.l. oltre a quelle derivanti dal mandato ricevuto, agendo la Pandolfini CASA D'ASTE s.r.l. quale semplice intermediario.

2. Le vendite si effettuano al maggior offerente. Non sono accettati trasferimenti a terzi dei lotti già aggiudicati. Pandolfini CASA D'ASTE s.r.l. riterrà unicamente responsabile del pagamento l'aggiudicatario. Pertanto la partecipazione all'asta in nome e per conto di terzi dovrà essere preventivamente comunicata e la Pandolfini CASA D'ASTE s.r.l. si riserva il diritto di non far partecipare all'asta il rappresentante, qualora ritenga non sufficientemente dimostrato il potere di rappresentanza.

3. Le valutazioni in catalogo sono puramente indicative ed espresse in Euro. Le descrizioni riportate rappresentano un'opinione e sono puramente indicative e non implicano pertanto alcuna responsabilità da parte di Pandolfini CASA D'ASTE s.r.l. . Eventuali contestazioni dovranno essere inoltrate in forma scritta entro 10 giorni e se ritenute valide comporteranno unicamente il rimborso della cifra pagata senza alcun'altra pretesa.

4. Pandolfini CASA D'ASTE s.r.l. non rilascia alcuna garanzia in ordine all'attribuzione, all'autenticità o alla provenienza dei beni posti in vendita dei quali l'unico responsabile rimane esclusivamente il mandante. Il mandante assume ogni garanzia e responsabilità in ordine al bene, con riferimento esemplificativo ma non esaustivo a proprietà, provenienza, conservazione e commerciabilità del bene oggetto del presente mandato.

5. L'asta sarà preceduta da un'esposizione, durante la quale il Direttore della vendita sarà a disposizione per ogni chiarimento; l'esposizione ha lo scopo di far esaminare lo stato di conservazione e la qualità degli oggetti, nonché chiarire eventuali errori ed inesattezze riportate in catalogo. Gli interessati si impegnano ad esaminare di persona il bene, eventualmente anche con l'ausilio di un esperto di fiducia. Tutti gli oggetti vengono venduti "come visti", nello stato e nelle condizioni di conservazione in cui si trovano.

6. Pandolfini CASA D'ASTE s.r.l. può accettare commissioni d'acquisto (offerte scritte e telefoniche) dei lotti in vendita su preciso mandato per quanti non potranno essere presenti alla vendita. I lotti saranno sempre acquistati al prezzo più conveniente consentito da altre offerte sugli stessi lotti, e dalle riserve registrate. Pandolfini CASA D'ASTE s.r.l. non si ritiene responsabile, pur adoperandosi con massimo scrupolo per eventuali errori in cui dovesse incorrere nell'esecuzione di offerte (scritte o telefoniche). Nel compilare l'apposito modulo, l'offerente è pregato di controllare accuratamente i numeri dei lotti, le descrizioni e le cifre indicate. Non saranno accettati mandati di acquisto con offerte illimitate. La richiesta di partecipazione telefonica sarà accettata solo se formulata per iscritto prima della vendita. Nel caso di due offerte scritte identiche per lo stesso lotto, prevarrà quella ricevuta per prima.

7. Durante l'asta il Banditore ha la facoltà di riunire o separare i lotti ed adottare comunque qualsiasi provvedimento ritenuto utile al fine della miglior gestione dell'asta, ivi compresa la possibilità di ritirare un lotto dall'asta.

8. I lotti sono aggiudicati dal Direttore della vendita; in caso di contestazioni, il lotto disputato viene rimesso all'incanto nella seduta stessa sulla base dell'ultima offerta raccolta. L'offerta effettuata in sala prevale sempre sulle commissioni d'acquisto di cui al n. 6.

9. Il pagamento totale del prezzo di aggiudicazione e dei diritti d'asta potrà essere immediatamente preteso da Pandolfini CASA D'ASTE S.r.l.; in ogni caso lo stesso dovrà essere effettuato entro e non oltre le ore 12.00 del giorno successivo alla vendita.

10. I lotti acquistati e pagati devono essere immediatamente ritirati, in ogni caso non oltre 10 (dieci) giorni dalla data dell'effettivo pagamento a favore di Pandolfini CASA D'ASTE s.r.l. In caso contrario spetteranno tutti i diritti di custodia a Pandolfini CASA D'ASTE s.r.l. che sarà esonerata da qualsiasi responsabilità in relazione alla custodia e all'eventuale deterioramento degli oggetti. Il costo settimanale di magazzino ammonterà a euro 26,00.

Il ritiro dei beni acquistati avverrà direttamente presso la sede indicata della Pandolfini CASA D'ASTE s.r.l. a cura e spese dell'acquirente il quale potrà procedere personalmente ovvero tramite persona incaricata. L'acquirente potrà richiedere di utilizzare un corriere o spedizioniere per la consegna, quale servizio autonomo e distinto. In tal caso, nessuna responsabilità potrà essere imputata alla Pandolfini CASA D'ASTE s.r.l. per eventuali danni che il bene dovesse subire durante il trasporto; in particolare, l'acquirente, direttamente o tramite incaricato, procederà alla verifica dell'adeguatezza dell'imballaggio, anche sulla base delle caratteristiche del bene acquistato, manlevando espressamente la Pandolfini CASA D'ASTE s.r.l. da qualsiasi responsabilità in merito.

In caso di mancato pagamento entro il termine di dieci giorni dall'asta, Pandolfini CASA D'ASTE s.r.l. potrà dichiarare risolta la vendita, annullando l'aggiudicazione, ovvero agire in via giudiziaria per il recupero della somma dovuta. In ipotesi di risoluzione della vendita, l'acquirente sarà tenuto al pagamento a favore di Pandolfini CASA D'ASTE s.r.l. di una penale pari alle provvigioni perse, dovute sia da parte del mandante che dell'acquirente. La consegna del bene potrà avvenire esclusivamente solo dopo il saldo integrale del prezzo di aggiudicazione.

11. Per i lotti contraddistinti con il simbolo (β), il venditore ricopre la qualifica di professionista. Nel caso in cui l'acquirente sia un consumatore ai sensi dell'art. 3 del Codice del Consumo le vendite concluse mediante offerte scritte senza partecipazione diretta in sala, telefoniche o offerte online costituiscono contratti a distanza ai sensi e per gli effetti degli artt. 45 e ss. del Codice del Consumo.

Salvo quanto previsto al comma che segue, ai sensi dell'art. 59, comma 1, lett. m) del Codice del Consumo, l'acquirente non potrà usufruire del diritto di recesso in quanto il contratto è da intendersi concluso in occasione di un'asta pubblica secondo la definizione di cui all'art. 45, comma 1, lett. o) del suddetto Codice del Consumo.

Per i lotti contraddistinti con il simbolo (β), in ipotesi di aste che si svolgono esclusivamente online senza possibilità di partecipazione all'asta di persona contraddistinte con la dicitura "asta a tempo", è riconosciuto all'acquirente il diritto di recesso ai sensi e per gli effetti di cui all'art. 59 del Codice del Consumo. L'acquirente potrà recedere dal contratto entro quattordici giorni dal momento in cui è entrato in possesso del bene acquistato, senza dover fornire alcuna motivazione, inviandone comunicazione per raccomandata AR ovvero tramite PEC alla Pandolfini

CASA D'ASTE s.r.l. all'indirizzo pandoaste@pec.pandolfini.it. A tal fine potrà essere inviata una qualsiasi dichiarazione esplicita della decisione di recedere dal contratto ovvero potrà essere utilizzata la comunicazione tipo scaricabile al seguente link: www.pandolfini.it/it/content/modulo-di-recesso.asp

Il termine sopra previsto si intende rispettato se la comunicazione relativa all'esercizio del diritto di recesso è inviata dal consumatore prima della scadenza del periodo di recesso. Pandolfini CASA D'ASTE s.r.l., a sua volta, provvederà a comunicare l'avvenuto recesso al venditore. Il costo per la riconsegna del bene sarà a carico dell'acquirente che provvederà quindi alla restituzione a sua cura e spese nel termine di quattordici giorni dal ricevimento da parte della Pandolfini CASA D'ASTE s.r.l. della comunicazione del recesso. Il termine è rispettato se l'acquirente rispedisce i beni prima della scadenza del periodo di quattordici giorni.

La Pandolfini CASA D'ASTE s.r.l. rimborserà il pagamento ricevuto dal consumatore per l'acquisto del bene, entro quattordici giorni dal giorno in cui è informata della decisione del consumatore di recedere dal contratto. La Pandolfini CASA D'ASTE s.r.l. potrà però trattenere il rimborso finché non abbia ricevuto la restituzione dei beni oggetto di recesso. Il rimborso verrà effettuato utilizzando lo stesso mezzo di pagamento usato dal consumatore per la transazione iniziale, salvo che il consumatore abbia espressamente convenuto altrimenti e a condizione che questi non debba sostenere alcun costo quale conseguenza del rimborso.

Ai fini dell'esercizio del diritto di recesso, l'acquirente si intende comunque entrato nel possesso del bene acquistato nel momento in cui siano trascorsi dieci giorni dall'avvenuto pagamento da parte dell'acquirente e lo stesso non abbia provveduto al ritiro del bene.

12. Gli acquirenti sono tenuti all'osservanza di tutte le disposizioni legislative e regolamenti in vigore relativamente agli oggetti sottoposti a notifica, con particolare riferimento al D.Lsg. n. 42/2004. La vendita di oggetti sottoposti alla normativa sopra indicata sarà quindi sospensivamente condizionata al mancato esercizio del diritto di prelazione da parte del Ministero competente nel termine di sessanta giorni dalla data di ricezione della denuncia così come previsto dall'art. 61 del suddetto D.Lgs. n. 42/2004. Durante il termine utile ai fini dell'esercizio del diritto di prelazione, il bene non potrà comunque essere consegnato all'acquirente ai sensi dell'art. 61, comma 4, del D.Lgs. n. 42/2004. L'aggiudicatario non potrà, in caso di esercizio del diritto di prelazione da parte dello Stato, pretendere da Pandolfini CASA D'ASTE s.r.l. o dal Venditore alcun rimborso od indennizzo.

13. Il Decreto Legislativo n. 42 del 22 gennaio 2004 disciplina l'esportazione dei Beni Culturali al di fuori del territorio della Repubblica Italiana, mentre l'esportazione al di fuori della Comunità Europea è altresì assoggettata alla disciplina prevista dal Regolamento CEE n. 116/2009 del 18 dicembre 2008. L'esportazione di oggetti è regolata dalla suddetta normativa e dalle leggi doganali e tributarie in vigore. Pandolfini CASA D'ASTE s.r.l. non risponde del rilascio dei relativi permessi previsti né può garantirne il rilascio. Pandolfini CASA D'ASTE s.r.l. declina quindi ogni responsabilità nei confronti degli acquirenti in ordine ad eventuali restrizioni all'esportazione dei lotti aggiudicati. La mancata concessione delle suddette autorizzazioni non possono giustificare l'annullamento dell'acquisto né il mancato pagamento. Si ricorda che i reperti archeologici di provenienza italiana non possono essere esportati.

14. Ai sensi e per gli effetti dell'art. 22 D. Lgs n. 231/2007 (Decreto Antiriciclaggio), i clienti si impegnano a fornire tutte le informazioni necessarie ed aggiornate per consentire a Pandolfini CASA D'ASTE s.r.l. di adempiere agli obblighi di adeguata verifica della clientela.

Resta inteso che il perfezionamento dell'operazione è subordinato al rilascio da parte del Cliente delle informazioni richieste da Pandolfini CASA D'ASTE s.r.l. per l'adempimento dei suddetti obblighi. Ai sensi dell'art. 42 D. Lgs n. 231/07, Pandolfini CASA D'ASTE s.r.l. si riserva la facoltà di astenersi e non concludere l'operazione nel caso di impossibilità oggettiva di effettuare l'adeguata verifica della clientela.

15. Il presente regolamento viene accettato automaticamente da quanti concorrono alla vendita all'asta. Per tutte le contestazioni è stabilita la competenza del Foro di Firenze.

16. I lotti contrassegnati con ★ sono stati affidati da soggetti I.V.A. e pertanto assoggettati ad I.V.A. come segue: 22% sul prezzo di aggiudicazione e 22% sul corrispettivo netto d'asta.

17. I lotti contrassegnati con (λ) s'intendono corredati da attestato di libera di circolazione, mentre i lotti contrassegnati con (δ), da attestato di avvenuta spedizione o importazione.

18. I lotti contrassegnati con ● sono assoggettati al diritto di seguito. Il decreto legislativo n. 118 del 13 febbraio 2006 ha introdotto il diritto degli autori di opere e di manoscritti, e dei loro eredi, ad un compenso sul prezzo di goni vendita, successivamente alla prima, dell'opera originale, il c.d. "diritto di seguito".

Detto compenso è dovuto nel caso il prezzo di vendita non sia inferiore ad €. 3.000 ed è così determinato:

- a) 4% per la parte del prezzo di vendita compresa tra €. 3.000 ed €. 50.000
- b) 3% per la parte del prezzo di vendita compresa tra €. 50.000,01 ed €. 200.000
- c) 1% per la parte del prezzo di vendita compresa tra €. 200.000,01 ed €. 350.000
- d) 0,5% per la parte del prezzo di vendita compresa tra €. 350.000,01 ed €. 500.000
- e) 0,25% per la parte del prezzo di vendita superiore ad €. 500.000

Pandolfini CASA D'ASTE s.r.l. è tenuta a versare il "diritto di seguito" per conto dei venditori alla Società Italiana degli Autori ed Editori (SIAE).

Nel caso il lotto sia soggetto al c.d. "diritto di seguito" ai sensi dell'art. 144 della legge 633/41, l'aggiudicatario si impegna a corrispondere, oltre all'aggiudicazione, alle commissioni d'asta e alle altre spese eventualmente gravanti, anche l'importo che spetterebbe al Venditore pagare ai sensi dell'art. 152 l. 633/41, che Pandolfini CASA D'ASTE s.r.l. si impegna a versare al soggetto incaricato della riscossione.

19. I lotti contrassegnati con ■ sono offerti senza riserva.

20. L'informativa sul trattamento dei dati personali è consultabile sul sito internet della Pandolfini CASA D'ASTE s.r.l. al seguente indirizzo www.pandolfini.it/it/content/privacy.asp.

COME PARTECIPARE ALL'ASTA

Le aste sono aperte al pubblico e senza alcun obbligo di acquisto. I lotti sono solitamente venduti in ordine numerico progressivo come riportati in catalogo. Il ritmo di vendita è indicativamente di 90 - 100 lotti l'ora ma può variare a seconda della natura degli oggetti.

Offerte scritte e telefoniche

Nel caso non sia possibile presenziare all'asta, Pandolfini CASA D'ASTE potrà concorrere per Vostro conto all'acquisto dei lotti.

Per accedere a questo servizio, del tutto gratuito, dovrete inoltrare l'apposito modulo che troverete in fondo al catalogo o presso i ns. uffici con allegato la fotocopia di un documento d'identità. I lotti saranno eventualmente acquistati al minor prezzo reso possibile dalle altre offerte in sala.

In caso di offerte scritte dello stesso importo sullo stesso lotto, avrà precedenza quella ricevuta per prima.

Pandolfini CASA D'ASTE S.r.l. offre inoltre ai propri clienti la possibilità di essere contattati telefonicamente durante l'asta per concorrere all'acquisto dei lotti proposti.

Sarà sufficiente inoltrare richiesta scritta che dovrà pervenire 12 ore prima della vendita. Detto servizio sarà garantito nei limiti della disposizione delle linee al momento ed in ordine di ricevimento delle richieste.

Per quanto detto si consiglia di segnalare comunque un'offerta che ci consentirà di agire per Vostro conto esclusivamente nel caso in cui fosse impossibile contattarvi.

Rilanci

Il prezzo di partenza è solitamente inferiore alla stima indicata in catalogo ed i rilanci sono indicativamente pari al 10% dell'ultima battuta.

In ogni caso il Banditore potrà variare i rilanci nel corso dell'asta.

Ritiro lotti

I lotti pagati nei tempi e modi sopra riportati dovranno, salvo accordi contrari, essere immediatamente ritirati.

Su precise indicazioni scritte da parte dell'acquirente Pandolfini CASA D'ASTE S.r.l. potrà, a spese e rischio dello stesso, curare i servizi d'imballaggio e trasporto.

Per altre informazioni si rimanda alle Condizioni Generali di Vendita.

Pagamenti

Il pagamento dei lotti dovrà essere effettuato, in €, entro il giorno successivo alla vendita, con una delle seguenti forme:

- contanti nei limiti di legge previsti al momento del pagamento

- assegno circolare non trasferibile o assegno bancario previo accordo con la Direzione amministrativa.
intestato a:

Pandolfini CASA D'ASTE S.r.l.

- bonifico bancario presso:

MONTE DEI PASCHI DI SIENA

Via dei Pecori 8 - FIRENZE

IBAN IT 21T 01030 02800 000063650896

intestato a Pandolfini Casa d'Aste

Swift BIC PASCITMMFIR

Pandolfini CASA D'ASTE S.r.l. agisce per conto dei venditori in virtù di un mandato con rappresentanza e pertanto non si sostituisce ai terzi nei rapporti contabili.

I lotti venduti da Soggetti I.V.A. saranno fatturati da quest'ultimi agli acquirenti.

La ns. fattura, pur riportando per quietanza gli importi relativi ad aggiudicazione ed I.V.A., è costituita unicamente dalla parte appositamente evidenziata.

ACQUISTARE DA PANDOLFINI

Le stime in catalogo sono espresse in Euro (€).

Dette valutazioni, puramente indicative, si basano sui prezzo medio di mercato di opere comparabili, nonché sullo stato di conservazione e sulle qualità dell'oggetto stesso.

I cataloghi Pandolfini includono riferimenti alle condizioni delle opere solo nelle descrizioni di opere multiple (quali stampe, libri, vini e monete).

Si prega di contattare l'esperto del dipartimento per richiedere un condition report di un lotto particolare. I lotti venduti nelle nostre aste saranno raramente, per natura, in un perfetto stato di conservazione, ma potrebbero presentare, a causa della loro natura e della loro antichità, segni di usura, danni, altre imperfezioni, restauri o riparazioni. Qualsiasi riferimento alle condizioni dell'opera nella scheda di catalogo non equivale a una completa descrizione dello stato di conservazione. I condition report sono solitamente disponibili su richiesta e completano la scheda di catalogo. Nella descrizione dei lotti, il nostro personale valuta lo stato di conservazione in conformità alla stima dell'oggetto e alla natura dell'asta in cui è inserito. Qualsiasi affermazione sulla natura fisica del lotto e sulle sue condizioni nel catalogo, nel condition report o altrove è fatta con onestà e attenzione. Tuttavia il personale di Pandolfini non ha la formazione professionale del restauratore e ne consegue che ciascuna affermazione non potrà essere esaustiva. Consigliamo sempre la visione diretta dell'opera e, nel caso di lotti di particolare valore, di avvalersi del parere di un restauratore o di un consulente di fiducia prima di effettuare un'offerta.

Ogni asserzione relativa all'autore, attribuzione dell'opera, data, origine, provenienza e condizioni costituisce un'opinione e non un dato di fatto.

Si precisano di seguito per le attribuzioni:

1. ANDREA DEL SARTO: a nostro parere opera dell'artista.
2. ATTRIBUITO AD ANDREA DEL SARTO: è nostra opinione che l'opera sia stata eseguita dall'artista, ma con un certo grado d'incertezza.
3. BOTTEGA DI ANDREA DEL SARTO: opera eseguita da mano sconosciuta ma nell'ambito della bottega dell'artista, realizzata o meno sotto la direzione dello stesso.
4. CERCHIA DI ANDREA DEL SARTO: a ns. parere opera eseguita da soggetto non identificato, con connotati associabili al suddetto artista. E' possibile che si tratti di un allievo.
5. STILE DI ...; SEGUACE DI ...; opera di un pittore che lavora seguendo lo stile dell'artista; può trattarsi di un allievo come di altro artista contemporaneo o quasi.
6. MANIERA DI ANDREA DEL SARTO: opera eseguita nello stile dell'artista ma in epoca successiva.
7. DA ANDREA DEL SARTO: copia di un dipinto conosciuto dell'artista.
8. IN STILE ...: opera eseguita nello stile indicato ma di epoca successiva.
9. I termini firmato e/o datato e/o siglato, significano che quanto riportato è di mano dell'artista.
10. Il termine recante firma e/o data significa che, a ns. parere, quanto sopra sembra aggiunto successivamente o da altra mano.
11. Le dimensioni dei dipinti indicano prima l'altezza e poi la base e sono espresse in cm. Le dimensioni delle opere su carta sono invece espresse in mm.
12. I lotti contrassegnati con (λ) s'intendono corredati da attestato di libera di circolazione o attestato di temporanea importazione artistica in Italia.
13. Il peso degli oggetti in argento è calcolato al netto delle parti in metallo, vetro e cristallo. Per gli argenti con basi appesantite il peso non è riportato.
14. I lotti contrassegnati con ● sono assoggettati al diritto di seguito.

CORRISPETTIVO D'ASTA E I.V.A.

Al prezzo di aggiudicazione dovrà essere aggiunto un importo dei diritti d'asta pari al:

- 26% fino a 250.000 euro
- 22% sulla parte eccedente.

Tali percentuali sono comprensive dell'iva in base alla normativa vigente.

Lotti contrassegnati con * in catalogo

Le aggiudicazioni dei lotti contrassegnati con * ed assoggettati ad iva con regime ordinario, avranno invece le seguenti maggiorazioni:

- iva del 22% sul prezzo di aggiudicazione
- diritti d'asta del 26% fino a 250.000 euro e del 22% sulla parte eccedente

Le vendite effettuate in virtù di mandati senza rappresentanza stipulati con soggetti IVA per beni per i quali non sia stata detratta l'imposta all'atto di acquisto sono soggette al regime del Margine ai sensi dell'art. 40 bis D.L. 41/95.

ACQUISTARE DA PANDOLFINI

Modalità di pagamento

Il pagamento potrà avvenire nelle seguenti modalità:

- a) contanti nei limiti di legge previsti al momento del pagamento;
- b) assegno circolare soggetto a preventiva verifica con l'istituto di emissione;
- c) assegno bancario di conto corrente previo accordo con la direzione amministrativa della Pandolfini CASA D'ASTE S.r.l.;
- d) bonifico bancario intestato a Pandolfini Casa d'Aste

MONTE DEI PASCHI DI SIENA

Filiale FIRENZE - Via dei Pecori, 8

IBAN: IT 21T 01030 02800 000063650896

BIC: PASCITMMFIR

Diritto di seguito

Il decreto Legislativo n. 118 del 13 febbraio 2006 ha introdotto il diritto degli autori di opere e di manoscritti, e dei loro eredi, ad un compenso sul prezzo di ogni vendita, successiva alla prima, dell'opera originale, il c.d. "diritto di seguito".

Detto compenso è dovuto nel caso il prezzo di vendita non sia inferiore ad € 3.000 ed è così determinato

- a) 4% fino a € 50.000;
- b) 3% per la parte del prezzo di vendita compresa tra € 50.000,01 ed € 200.000;
- c) 1% per la parte del prezzo di vendita compresa tra € 200.000,01 ed € 350.000;
- d) 0,5% per la parte del prezzo di vendita compresa tra € 350.000,01 ed € 500.000;
- e) 0,25% per la parte del prezzo di vendita superiore ad € 500.000.

Pandolfini Casa d'Aste è tenuta a versare il "diritto di seguito" per conto dei venditori alla Società italiana degli autori ed editori (SIAE).

Nel caso il lotto sia soggetto al c.d. "diritto di seguito" ai sensi dell'art. 144 della legge 633/41, l'aggiudicatario s'impegna a corrispondere, oltre all'aggiudicazione, alle commissioni d'asta ed alle altre spese eventualmente gravanti, anche l'importo che spetterebbe al Venditore pagare ai sensi dell'art. 152 L. 633/41, che Pandolfini s'impegna a versare al soggetto incaricato delle riscossione.

Si ricorda che per l'esportazione di opere che hanno più di 50 anni la legge italiana prevede la richiesta di un attestato di libera circolazione. Il tempo di attesa per il rilascio di tale documentazione è di circa 40 giorni dalla presentazione dell'opera e dei relativi documenti alla Soprintendenza Belle Arti.

In caso di aggiudicazione del lotto da parte di un compratore straniero, si prega il cliente di contattare immediatamente il dipartimento competente in merito all'opera acquistata per informazioni sul preventivo e per le pratiche relative all'esportazione e al trasporto delle opere in paesi esteri.

Il mancato rilascio o il ritardo del rilascio della licenza non costituisce una causa di risoluzione o annullamento della vendita, né giustifica il ritardo del pagamento da parte dell'acquirente.

VENDERE DA PANDOLFINI

Valutazioni

Presso gli uffici di Pandolfini CASA D'ASTE S.r.l. è possibile, su appuntamento, ottenere una valutazione gratuita dei Vostri oggetti.

In alternativa, potrete inviare una fotografia corredata di tutte le informazioni utili alla valutazione, in base alla quale i ns. esperti potranno fornire un valore di stima indicativo.

Mandato per la vendita

Qualora decidiate di affidare gli oggetti per la vendita, il personale Pandolfini Vi assisterà in tutte le procedure. Alla consegna degli oggetti Vi verrà rilasciato un documento (mandato a vendere) contenente la lista degli oggetti, i prezzi di riserva, la commissione e gli eventuali costi per assicurazione, foto e trasporto. Dovranno essere forniti un documento d'identità ed il codice fiscale per l'annotazione sui registri di P.S. conservati presso gli uffici Pandolfini.

Il mandato a vendere può essere con o senza rappresentanza. Il mandante rimane, eventualmente anche solo in via di manleva nei confronti della Pandolfini, il soggetto responsabile per eventuali pretese che l'acquirente dovesse avanzare in ordine al bene acquistato.

Riserva

Il prezzo di riserva è l'importo minimo (al lordo delle commissioni) al quale l'oggetto affidato può essere venduto. Detto importo è strettamente riservato e sarà tutelato dal Banditore in sede d'asta. Qualora detto prezzo non venga raggiunto, il lotto risulterà invenduto.

Liquidazione del ricavato

Trascorsi circa 35 giorni lavorativi dalla data dell'asta, e comunque una volta ultimate le operazioni d'incasso, provvederemo alla liquidazione, dietro emissione di una fattura contenente in dettaglio le commissioni e le altre spese addebitate.

Commissioni

Sui lotti venduti Pandolfini CASA D'ASTE S.r.l. applicherà una commissione del 13% (oltre ad I.V.A.) mediante detrazione dal ricavato.

CONDITIONS OF SALE

1. Pandolfini CASA D'ASTE s.r.l. is charged with selling objects entrusted to the same by consignors as per the deeds registered at the VAT Office of Florence. In the event of mandates with representation, the effects of the sale shall be completed directly by the Seller and the Purchaser, also for the purposes of the possible application of the Consumer Code, without the assumption of any additional liability by Pandolfini CASA D'ASTE s.r.l. other than whatever derives from the mandate received, with Pandolfini CASA D'ASTE s.r.l. acting as a simple intermediary.

2. Sales shall be awarded to the highest bidder. The transfer of sold lots to third parties shall not be accepted. Pandolfini CASA D'ASTE s.r.l. shall hold the successful bidder solely responsible for the payment. For this reason, participation in the auction in the name and on the behalf of third parties shall be notified in advance and Pandolfini CASA D'ASTE s.r.l. shall reserve the right to refuse to allow the representative to take part in the auction should it deem that the power of representation has not been sufficiently demonstrated.

3. The estimates in the catalogue are purely indicative and are expressed in euros. The descriptions of the lots shall be considered to be no more than an opinion and purely indicative, and shall not, therefore, entail any liability on the part of Pandolfini CASA D'ASTE S.r.l. Any complaints should be sent in writing within ten (10) days and, where considered valid, shall solely entail the reimbursement of the amount paid without the right to any further claims.

4. Pandolfini CASA D'ASTE s.r.l. shall not issue any guarantees regarding the attribution, authenticity or origin of the goods put up for sale for which the sole person responsible shall exclusively remain the consignor. The consignor shall assume every guarantee and responsibility concerning the goods with reference to – by way of an example but not limited to - the ownership, origin, preservation and marketability of the item which is the subject of this mandate.

5. The auction shall be preceded by an exhibition during which the Director of the sale shall be available for any clarification; the purpose of the exhibition shall be to allow prospective bidders to inspect the state of preservation and the quality of the objects as well as to clarify any possible errors or inaccuracies in the catalogue. The interested parties shall undertake to examine the objects in person, possibly with the assistance of a trusted expert. All the objects shall be “sold as seen” in the same condition and state of preservation in which they are displayed.

6. Pandolfini CASA D'ASTE s.r.l. may accept absentee bids (written or telephone bids) for the lots for sale on the precise mandate of persons who are unable to attend the auction. The lots shall always be purchased at the best price, in compliance with other bids for the same lots and with the registered reserves. The Pandolfini CASA D'ASTE s.r.l. shall not be held responsible for any mistakes in the management of any written or telephone bids whilst undertaking to scrupulously avoid any errors. Bidders are advised to carefully check the numbers of the lots, the descriptions and the figures indicated when filling in the relevant form. Absentee bids of an unlimited amount shall not be accepted. Telephone bidding requests shall only be accepted where formulated in writing before the sale. In the event of two identical absentee bids for the same lot, priority shall be given to the first one received.

7. During the auction the Auctioneer shall have the right to combine or separate the lots and to adopt any measures deemed to be useful for the optimum management of the event, including the possibility of

withdrawing a lot from the same.

8. The lots shall be awarded by the Director of the sale; in the event of a dispute, the contested lot shall be re-offered at the same session based on the last bid received. Bids placed in the salesroom shall always prevail over absentee bids as per point no. 6.

9. Pandolfini CASA D'ASTE S.r.l. may immediately request the total payment of the final price, including the buyer's premium; this should, in any case, be paid by no later than 12 p.m. on the day after the sale.

10. Lots that have been purchased and paid for should be collected immediately and, in any case, no later than 10 (ten) days from the date of the actual payment made to Pandolfini CASA D'ASTE s.r.l. Failing this, Pandolfini CASA D'ASTE s.r.l. shall be entitled to claim all the storage charges and shall be exempt from any liability related to the storage or any deterioration of the objects. The weekly storage fee shall amount to € 26.00.

The collection of the goods purchased shall be carried out under the responsibility and at the expense of the purchaser either in person or through an incumbent or a carrier/forwarding agent. In any case, Pandolfini CASA D'ASTE s.r.l. shall not be liable for any damage to the goods suffered during transport; in particular, the purchaser, either directly or through its incumbent, shall undertake to inspect the suitability of the packaging, also based on the characteristics of the object purchased, expressly releasing Pandolfini CASA D'ASTE s.r.l. from any liability in this regard.

In the event that payment is not made within the term of ten (10) days from the auction, Pandolfini CASA D'ASTE s.r.l. may declare the sale to have been canceled, annulling the awarding of the bid and taking legal steps in order to recover the amount due. In the event of the cancellation of the sale, the purchaser shall be obliged to pay Pandolfini CASA D'ASTE srl a penalty equal to the lost commission due by both the principal and by the purchaser. The delivery of the goods shall take place exclusively once the full balance of the final price has been paid.

11. For lots marked with the symbol (β), the seller holds the qualification of a professional. In the event that the purchaser is a consumer pursuant to art. 3 of the Consumer Code, sales completed by means of absentee bids without direct salesroom participation, in writing, by telephone or online, shall constitute distance contracts pursuant to and as an effect of articles 45 and fol. of the Consumer Code.

Pursuant to art. 59, para. 1 m) of the Consumer Code and barring the provisions of the following paragraph, the purchaser may not take advantage of the right of withdrawal since the contract shall be understood to have been concluded on the occasion of a public auction according to the definition in art. 45, para. 1 o) of the aforementioned Consumer Code.

For lots marked with the symbol (β), in the case of auctions held exclusively online without the possibility of taking part in person, indicated by the wording “timed auction”, the purchaser's right of withdrawal shall be recognized pursuant to and as an effect of art. 59 of the Consumer Code. The purchaser may withdraw from the contract within fourteen (14) days from entering into possession of the object purchased without having to provide any motivation, notifying the same by registered letter with advice of receipt or via certified email sent to

Pandolfini CASA D'ASTE s.r.l. at pandoaste@pec.pandolfini.it. Any explicit declaration of the decision to withdraw from the contract may be sent for this purpose or the standard notification which can be downloaded from the following link: www.pandolfini.it/it/content/modulo-di-recesso.asp
The above term shall be understood to have been complied with in the event that the notification of the exercising of the right of withdrawal is sent by the consumer before the expiry of the withdrawal period. Pandolfini CASA D'ASTE s.r.l. shall, in turn, undertake to notify the seller of the withdrawal. The cost of redelivering the object shall be charged to the purchaser who shall, therefore, undertake to return the same under its own responsibility and at its own expense within fourteen (14) days from when Pandolfini CASA D'ASTE s.r.l. receives the notification of withdrawal. The term shall be deemed to have been complied with if the purchaser returns the goods before the 14-day deadline.

Pandolfini CASA D'ASTE s.r.l. shall undertake to reimburse all the payments received from the consumer, including the delivery expenses (with the exception of any additional costs arising from the choice of a method of delivery different from the cheaper standard delivery offered), within fourteen (14) days from when it was informed of the consumer's decision to withdraw from the contract. Pandolfini CASA D'ASTE s.r.l. may, however, withhold reimbursement until it has received the returned goods which are the subject of the withdrawal. Reimbursement may be made by employing the same method of payment used by the consumer for the initial transaction, unless the consumer has expressly agreed otherwise and on condition that the same does not have to sustain any other costs as a consequence of the reimbursement.

For the purposes of exercising the right of withdrawal, the purchaser shall, however, be understood to have entered into possession of the object purchased when ten (10) days have passed from payment by the purchaser without the same undertaking to collect the object.

12. Purchasers should undertake to comply with all the legislative measures and regulations currently in force regarding objects subject to notification, with particular reference to Italian Legislative Decree no. 42/2004. The sale of objects subject to the above regulations shall, therefore, be suspensively conditional upon the absence of the exercising of the right of pre-emption by the competent Ministry within the term of sixty (60) days from the date of receipt of the report as envisaged by art. 61 of above Legislative Decree no. 42/2004. During the period of time permitted for exercising the right of pre-emption, the object may not, however, be delivered to the purchaser pursuant to art. 61, para.4, of Legislative Decree no. 42/2004. In the event of the exercising of the right of pre-emption by the State, the successful bidder may not claim any reimbursement or indemnity from Pandolfini CASA D'ASTE s.r.l. or from the Seller.

13. Italian Legislative Decree no. 42 dated 22 January 2004 regulates the exportation of objects of cultural interest outside Italy, while exportation outside the European Community is regulated by EEC Regulation no. 116/2009 dated 18 December 2008. The exportation of objects is regulated by the above regulations and by the customs and tax laws in force. Pandolfini CASA D'ASTE s.r.l. shall not be deemed responsible for and cannot guarantee the issuing of the relevant permits. Therefore Pandolfini CASA D'ASTE s.r.l. shall decline any responsibility vis-à-vis the purchasers with regard to any restrictions on the exportation of the lots awarded. The failure to grant the above authorizations shall not justify the cancellation of the purchase or the non-payment of the same. It should be remembered that archeological findings of Italian origin may not be exported.

14. Pursuant to and as an effect of art. 22 Legislative Decree no. 231/2007 (Anti-Money Laundering Decree), clients shall undertake to provide all the up to date information necessary for permitting Pandolfini CASA D'ASTE s.r.l. to fulfill the obligations regarding the adequate verification of the clientele.

It shall be understood that the completion of the operation shall be subject to the issuing by the Client of the information requested by Pandolfini CASA D'ASTE s.r.l. in order to fulfill the above obligations. Pursuant to art. 42 Legislative Decree no. 231/07, Pandolfini CASA D'ASTE s.r.l. shall reserve the right to abstain from and not conclude the operation in the event of the objective impossibility of carrying out an adequate verification of the clientele.

15. These regulations shall be automatically accepted by anyone participating in the auction. The Court of Florence shall have jurisdiction over any disputes that may arise.

16. Lots marked with * have been entrusted by Consignors subject to V.A.T. and are therefore subject to V.A.T. as follows: 22% payable on the hammer price and 22% on the net buyer's premium.

17. Lots marked with (λ) shall be understood to be accompanied by a certificate of free circulation, while lots marked with (◇) by a certificate attesting to the shipment or importation.

18. Lots marked with ● are subject to resale rights. Italian Legislative Decree no. 118 dated 13 February 2006 introduced royalties for the authors of works and manuscripts, and their heirs, as a fee on the price of each sale, subsequent to the first sale of the original work, the so-called "resale rights".

This fee shall be due in the event that the sale price is no less than €. 3,000 and shall be determined as follows:

- a) 4% for the part of the sale price comprised between €. 3,000 and €. 50,000
- b) 3% for the part of the sale price comprised between €. 50,000.01 and €. 200,000
- c) 1% for the part of the sale price comprised between €. 200,000.01 and €. 350,000
- d) 0.5% for the part of the sale price comprised between €. 350,000.01 and €. 500,000
- e) 0.25% for the part of the sale price above €. 500,000

Pandolfini CASA D'ASTE s.r.l. shall be obliged to pay the "resale rights" on behalf of the sellers to the Italian Society of Authors and Publishers (SIAE).

In the event that the lot is subject to so-called "resale rights" pursuant to art. 144 of Italian Law no. 633/41, in addition to the payment of the bid awarded, the auction commission and any other expenses due, the successful bidder shall also undertake to pay the amount that the Seller is obliged to pay pursuant to art. 152 of Law no. 633/41, which Pandolfini CASA D'ASTE s.r.l. shall pay to the subject entrusted with collecting the same.

19. Lots marked with ■ are offered without reserve.

20. The privacy policy statement regarding the processing of personal information can be consulted on the Pandolfini CASA D'ASTE s.r.l. website at the following address www.pandolfini.it/it/content/privacy.asp.

AUCTIONS

Auctions are open to the public without any obligation to bid. The lots are usually sold in numerical order as listed in the catalogue. Approximately 90-100 lots are sold per hour, but this figure can vary depending on the nature of the objects.

Absentee bids and telephone bids

If it's not possible for the bidder to attend the auction in person, Pandolfini CASA D'ASTE S.r.l. will execute the bid on your behalf.

To have access to this free service you will need to send us a photocopy of some form of ID and the relevant form that you will find at the end of the catalogue or in our offices. The lots will be purchased at the best possible price depending on the other bids in the salesroom.

In the event of absentee bids of equal amount, the first one to be placed will have the priority. Pandolfini CASA D'ASTE S.r.l. offers its clients the possibility to be contacted by telephone during the auction to participate in the sale. You will need to send a written request within 12 hours prior to the time of the sale. This service is guaranteed depending on the lines available at the time, and according to the order of arrival of the requests.

We therefore advise clients to place a bid that will allow us to execute it on their behalf only when it is not possible to contact them.

Bids

The starting price is usually lower than the estimate stated in the catalogue, and each raising will be approximately 10% of the previous bid.

The raising of the bid during the auction is, in any case at the sole discretion of the auctioneer.

Collection of lots

The lots paid for following the aforementioned procedures must be collected immediately, unless other agreements have been taken with the auction house.

Pandolfini CASA D'ASTE S.r.l. may, following the precise, written indications of the Purchaser, attend to the packing and shipping of the lots at the Purchaser's risk and expense.

For any other information please see General Conditions of Sale.

Payment

The payment of the lots is due, in EUR, the day following the sale, in any of the following ways:

- cash within the limits established by law at the time of payment
- non-transferable bank draft or personal cheque with prior consent from the administrative office, made payable to: Pandolfini CASA D'ASTE S.r.l.
- bank transfer to:
MONTE DEI PASCHI DI SIENA
Via dei Pecori 8 - FIRENZE
IBAN IT 21T 01030 02800 000063650896
headed to Pandolfini Casa d'Aste
Swift BIC PASCITMMFIR

Pandolfini CASA D'ASTE S.r.l. acts on behalf of the Consignor on the basis of a mandate, and does not substitute third parties regarding payments. For lots sold by V.A.T. payers, an invoice will be issued to the purchaser by the seller. Our invoice, though you will find reported the hammer price and the V.A.T., is only made up of the amount highlighted.

BUYING AT PANDOLFINI

The estimates in the catalogue are expressed in Euros (€). These estimates are purely indicative and are based on the mean price of comparable pieces on the market, on the condition and on the characteristics of the object itself.

The catalogues of Pandolfini include information on the condition of the objects only when describing multiple lots (such as prints, books, coins and bottles of wine). Please request a condition report of the lot you are interested in from the specialist in charge.

Lots sold in our auctions will rarely be in perfect condition and may show, due to their nature and age, signs of wear, damage, restoration or repair and other imperfections. Any reference to the condition of the object in the catalogue is not equivalent to a complete description of its condition. Condition reports are usually available on request and complete the catalogue entries. In the description of the lots, our staff judges the condition of the object in accordance with its estimate and the kind of auction in which it has been included. Any statement in the catalogue, in the condition report or elsewhere, regarding the physical nature of the lot and its condition, is given honestly and scrupulously. The staff of Pandolfini however does not have the professional training of a restorer: any statement therefore should not be considered exhaustive. Potential purchasers are always advised to inspect the object in person and, in the case of lots of particular value, to ask the opinion of a restorer or of a trusted consultant before placing a bid.

Any statement regarding the author, the attribution of the work, dating, origin, provenance and condition is to be considered a simple opinion and not an actual fact.

As concerning attributions, please note that:

1. ANDREA DEL SARTO: in our opinion a work by the artist.
2. ATTRIBUTED TO ANDREA DEL SARTO: in our opinion the work was executed by the artist, but with a degree of uncertainty.
3. ANDREA DEL SARTO'S WORKSHOP: work executed by an unknown artist in the workshop of the artist, whether or not under his direction.
4. ANDREA DEL SARTO'S CIRCLE: in our opinion a work executed by an unidentifiable artist, with characteristics referable to the aforementioned artist. He may be a pupil.
5. STYLE OF...; FOLLOWER OF...; a work by a painter who adheres to the style of the artist: he could be a pupil or another contemporary, or almost contemporary, artist.
6. MANNER OF ANDREA DEL SARTO: work executed imitating the style of the artist, but at a later date.
7. FROM ANDREA DEL SARTO: copy from a painting known to be by the artist.
8. IN THE STYLE OF...: work executed in the style specified, but from a later date.
9. The terms signed and/or dated and/or initialled means that it was done by the artist himself.
10. The term bearing the signature and/or date means that, in our opinion, the writing was added at a later date or by a different hand.
11. In the measurements of the paintings, expressed in cm, height comes before base. The size of works on paper is instead expressed in mm.
12. For lots with the symbol (λ), an export licence or a temporary importation licence is available.
13. The weight of silver objects is a net weight, excluding metal, glass and crystal parts. The weight of silver objects with a weighted base will not be indicated.
14. Lots with the symbol ● are subjected to the "resale right".

BUYER'S PREMIUM AND VAT

A buyer's premium will be added to the hammer price amounting to:

- 26% up to € 250,000

- 22% on any excess amount.

These percentages shall include VAT in accordance with current regulations.

Lots marked * in the catalogue

The sale of lots marked * and subject to ordinary VAT will instead be increased as follows:

- 22% VAT on the hammer price

- 26% buyer's premium up to € 250,000 and 22% on any excess amount

Sales carried out by virtue of mandates without the power of representation that are stipulated with VAT subjects and involve goods for which the tax has not been deducted at the moment of purchase shall be subject to the VAT Margin scheme pursuant to art. 40 b) of Italian Legislative Decree 41/95.

BUYING AT PANDOLFINI

Terms of payment

The following methods of payment are accepted:

- a) cash within the limits established by law at the time of payment;
- b) bank draft subject to prior verification with the issuing bank;
- c) current account bank check upon agreement with the administrative offices of Pandolfini CASA D'ASTE S.r.l.;
- d) bank transfer made out to Pandolfini Casa d'Aste

MONTE DEI PASCHI DI SIENA

Filiale FIRENZE - Via dei Pecori, 8

IBAN: IT 21T 01030 02800 000063650896

BIC: PASCITMMFIR

Resale right

The Legislative Decree n. 118 dated 13th February 2006 introduced the right for authors of works of art and manuscripts, and for their heirs, to receive a remuneration from the price of any sale after the first, of the original work: this is the so-called "resale right".

This payment is due for selling prices over €3,000 and is determined as follows:

- a) 4 % up to € 50,000;
- b) 3 % for the portion of the selling price between € 50,000,01 and € 200,000;
- c) 1 % for the portion of the selling price between € 200,000,01 and € 350,000;
- d) 0,5 % for the portion of the selling price between € 350,000,01 and € 500,000;
- e) 0,25 % for the portion of the selling price exceeding € 500,000.

Pandolfini CASA D'ASTE S.r.l. is liable to pay the "resale right" on the sellers' behalf to the Società Italiana degli Autori ed Editori (SIAE).

Should the lot be subjected to the "resale right" in accordance with the art. 144 of the law 633/41, the purchaser will pay, in addition to the hammer price, to the commission and to other possible expenses, the amount that would be due to the Seller in accordance with the art. 152 of the law 633/41, that Pandolfini will pay to the subject authorized to collect it.

Please remember that, in the case of the exportation of works that are over 50 years old, according to Italian law a certificate of free circulation should be requested. The waiting time for the issuing of this documentation is around forty (40) days from the presentation of the work and the relevant documents to the *Soprintendenza Belle Arti* (Superintendency of Fine Arts).

In the event that the lot is awarded to a foreign buyer, the client is requested to immediately contact the competent department regarding the work purchased for information about the estimate and the paperwork necessary for the exportation and transport of the work to a foreign country.

The failed or delayed issuing of the license shall not constitute grounds for the rescinding or annulment of the sale, nor shall it justify any delay in the payment by the purchaser.

SELLING THROUGH PANDOLFINI

Evaluations

You can ask for a free evaluation of your objects by fixing an appointment at the headquarters of Pandolfini CASA D'ASTE S.r.l. Alternatively, you may send us a photograph of the objects and any information which could be useful: our specialists will then express an indicative evaluation.

Mandate of sale

If you should decide to entrust your objects to us, the Pandolfini staff will assist you through the entire process. Upon delivery of the objects you will receive a document (mandate of sale) which includes a list of the objects, the reserves, our commission and possible costs for insurance, photographs and shipping. We will need some form of ID and your date and place of birth for the registration in the P.S. registers in the offices of Pandolfini. The mandate of sale is a mandate of representation: therefore Pandolfini CASA D'ASTE S.r.l. cannot substitute the seller in his relations with third parties.

Reserve

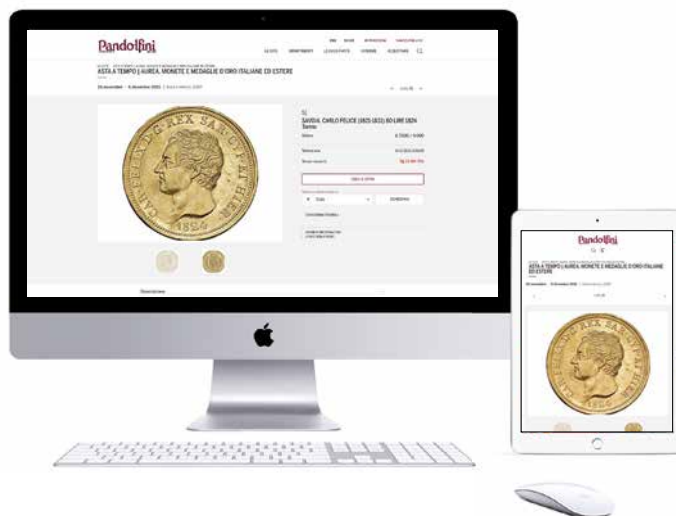
The reserve is the minimum amount (commission included) at which an object can be sold. This sum is strictly confidential and the auctioneer will ensure it remains so it during the auction. If the reserve is not reached, the lot will remain unsold.

Payment

You will receive payment within 35 working days from the day of the sale, provided the payment on behalf of the purchaser is complete, with the issue of a detailed invoice reporting commissions and any other charges applicable.

Commission

Pandolfini CASA D'ASTE S.r.l. will apply a 13% (plus V.A.T.) commission which will be deducted from the hammer price.



PANDOLFINI TEMPO

IL SISTEMA PIÙ SEMPLICE PER ACQUISTARE ALL'ASTA

Potete aggiudicarvi una varietà di oggetti d'arte, arredi, dipinti, vini, gioielli, orologi, disegni. Le aste sono curate dai nostri esperti.



1 Partecipare è molto semplice.
Vai sul calendario aste e cerca il logo.



2 Sfoglia il catalogo on line come per le aste tradizionali.
Per fare la tua offerta utilizza il pannello che vedi, come esempio, qui sulla destra con le seguenti funzioni:

- Data e ora del Termine asta
- Countdown del tempo restante al termine asta
- Pulsante offerta con incremento prestabilito
- Inserimento valore offerta massima.

3 Verifica in tempo reale nella tua area riservata **My Pandolfini** lo stato completo di tutte le tue offerte attive. Se non sei ancora registrato registrati.

4 Per registrarti utilizza il modulo standard della registrazione e inserisci un documento valido, il codice fiscale, carta di credito e referenze bancarie. Ti verrà inviata una mail di conferma.

5 Verrai avvertito di variazioni di offerte attraverso mail che ti informeranno se la tua offerta è stata superata o ti sei aggiudicato il lotto.

15/11/2021 09:08:00

TERMINE ASTA

10G 16H 17M 5S

TERMINE RIMANENTE

OFFERTA LIBERA

1000 €
OFFRI

oppure

1000 ▼ EUR

LA TUA OFFERTA MASSIMA

INVIA OFFERTA MASSIMA

🔗 **CONDIZIONI GENERALI**

Per informazioni tempo@pandolfini.it

Cognome | Surname _____

Nome | Name _____

Ragione Sociale | Company Name _____

@EMAIL _____

Indirizzo | Address _____

Città | City _____

C.A.P. | Zip Code _____

Telefono Ab. | Phone _____

Fax _____

Cell. | Mobile _____

Cod. Fisc o Partita IVA | VAT _____

PAGAMENTO | PAYMENT

Assegno intestato a Pandolfini Casa d'Aste | Check to Pandolfini Casa d'Aste

Bonifico Bancario | Bank transfer to
MONTE DEI PASCHI DI SIENA
IBAN: IT 21T 01030 02800 000063650896 - Swift BIC: PASCITMMFIR

VISA MASTERCARD

CARTA # | CARD # _____

Security Code _____ Data scadenza | Expiration Date _____

Firma | Signature _____

NUOVO | NEW RINNOVO | RENEWAL

**SEGNARE LE CATEGORIE DI INTERESSE
PLEASE CHECK THE CATEGORIES OF INTEREST**

ARREDI E MOBILI ANTICHI
OGGETTI D'ARTE, PORCELLANE, MAIOLICHE € 170
FURNITURE, WORKS OF ART,
PORCELAIN AND MAIOLICA
5 Cataloghi | Catalogues

DIPINTI E SCULTURE DEL SEC. XIX € 120
19TH CENTURY PAINTINGS AND SCULPTURES
3 Cataloghi | Catalogues

DIPINTI E SCULTURE ANTICHE € 120
OLD MASTERS PAINTINGS AND SCULPTURES
3 Cataloghi | Catalogues

ARTE ORIENTALE | ASIAN ART € 80
2 Cataloghi | Catalogues

MONETE E MEDAGLIE | COINS AND MEDAL € 80
2 Cataloghi | Catalogues

ARGENTI | SILVER € 170
GIOIELLI E OROLOGI | JEWELRY AND WATCHES
5 Cataloghi | Catalogues

LIBRI E MANOSCRITTI € 50
BOOKS AND MANUSCRIPTS
2 Cataloghi | Catalogues

VINI | WINES € 80
3 Cataloghi | Catalogues

ARTE MODERNA E CONTEMPORANEA € 120
ARTI DECORATIVE DEL SEC. XX E DESIGN
MODERN AND CONTEMPORARY ART
20TH CENTURY DECORATIVE ARTS AND DESIGN
3 Cataloghi | Catalogues

TOTALE | TOTAL €

RISPEDIRE ALL'UFFICIO ABBONAMENTI - PLEASE SEND THIS FORM BACK TO THE SUBSCRIPTION OFFICE

PANDOLFINI CASA D'ASTE Palazzo Ramirez Montalvo | Borgo degli Albizi, 26 | 50122 Firenze | Tel. +39 055 2340888-9 | Fax +39 055 244343 | info@pandolfini.it



ASSOCIAZIONE NAZIONALE CASE D'ASTE

AMBROSIANA CASA D'ASTE DI A. POLESCHI

Via Sant'Agnesa 18 - 20123 Milano
tel. 02 89459708 - fax 02 40703717
www.ambrosianacasadaste.com
info@ambrosianacasadaste.com

ANSUINI 1860 ASTE

Via Teodoro Monticelli 27 - 00197 Roma
tel. 06 87084648 - fax 06 45683961
www.ansuiniaste.com
info@ansuiniaste.com

BERTOLAMI FINE ART

Piazza Lovatelli 1 - 00186 Roma
tel. 06 32609795 - fax 06 3218464
fax 06 3230610
www.bertolamifineart.com
info@bertolamifineart.com

BLINDARTE CASA D'ASTE

Via Caio Duilio 10 - 80125 Napoli
tel. 081 2395261 - fax 081 5935042
www.blindarte.com
info@blindarte.com

CAMBI CASA D'ASTE

Castello Mackenzie
Mura di S. Bartolomeo 16
16122 Genova
tel. 010 8395029 - fax 010 879482
www.cambiaste.com
info@cambiaste.com

COLASANTI CASA D'ASTE

Via Aurelia, 1249 - 00166 Roma
tel. 06 6618 3260 - fax 06 66183656
www.colasantiaste.com
info@colasantiaste.com

CAPITOLIUM ART

Via Carlo Cattaneo 55 - 25121 Brescia
tel. 030 2072256 - fax 030 2054269
www.capitoliumart.it
info@capitoliumart.it

EURANTICO

S.P. Sant'Eutizio 18 - 01039 Vignanello VT
tel. 0761 755675 - fax 0761 755676
www.eurantico.com
info@eurantico.com

FABIANI ARTE

via Guglielmo Marconi 44 - 51016
Montecatini Terme (PT)
tel. 0572 910502
www.fabianiarte.com
info@fabianiarte.com

FARSETTIARTE

Viale della Repubblica (area Museo Pecci)
59100 Prato
tel. 0574 572400 - fax 0574 574132
www.farsettiarte.it
info@farsettiarte.it

FIDESARTE ITALIA

Via Padre Giuliani 7 (angolo via Einaudi)
30174 Mestre VE
tel. 041 950354 - fax 041 950539
www.fidesarte.com
info@fidesarte.com

FINARTE S.P.A.

Via Paolo Sarpi 6 - 20154 Milano
tel. 02 3363801 - fax 02 28093761
www.finarte.it
info@finarte.it

INTERNATIONAL ART SALE

Via G. Puccini 3 - 20121 Milano
tel. 02 40042385 - fax 02 36748551
www.internationalartsale.it
info@internationalartsale.it

LIBRERIA ANTIQUARIA GONNELLI - CASA D'ASTE

Via Fra Giovanni Angelico, 49 - 50121 Firenze
tel. 055 268279 - fax 055 2396812
www.gonnelli.it
info@gonnelli.it

MAISON BIBELOT CASA D'ASTE

Corso Italia 6 - 50123 Firenze
tel. 055 295089 - fax 055 295139
www.maisonbibelot.com
segreteria@maisonbibelot.com

STUDIO D'ARTE MARTINI

Borgo Pietro Wuhrer 125 - 25123 Brescia
tel. 030 2425709 - fax 030 2475196
www.martiniarte.it
info@martiniarte.it

PANDOLFINI CASA D'ASTE

Borgo degli Albizi 26 - 50122 Firenze
tel. 055 2340888-9 - fax 055 244343
www.pandolfini.com
info@pandolfini.it

SANT'AGOSTINO

Corso Tassoni 56 - 10144 Torino
tel. 011 4377770 - fax 011 4377577
www.santagostinoaste.it
info@santagostinoaste.it

A.N.C.A. Associazione Nazionale delle Case d'Aste

REGOLAMENTO

Articolo 1

I soci si impegnano a garantire serietà, competenza e trasparenza sia a chi affida loro le opere d'arte, sia a chi le acquista.

Articolo 2

Al momento dell'accettazione di opere d'arte da inserire in asta i soci si impegnano a compiere tutte le ricerche e gli studi necessari, per una corretta comprensione e valutazione di queste opere.

Articolo 3

I soci si impegnano a comunicare ai mandanti con la massima chiarezza le condizioni di vendita, in particolare l'importo complessivo delle commissioni e tutte le spese a cui potrebbero andare incontro.

Articolo 4

I soci si impegnano a curare con la massima precisione i cataloghi di vendita, corredando i lotti proposti con

schede complete e, per i lotti più importanti, con riproduzioni fedeli.

I soci si impegnano a pubblicare le proprie condizioni di vendita su tutti i cataloghi.

Articolo 5

I soci si impegnano a comunicare ai possibili acquirenti tutte le informazioni necessarie per meglio giudicare e valutare il loro eventuale acquisto e si impegnano a fornire loro tutta l'assistenza possibile dopo l'acquisto. I soci rilasciano, a richiesta dell'acquirente, un certificato su fotografia dei lotti acquistati.

I soci si impegnano affinché i dati contenuti nella fattura corrispondano esattamente a quanto indicato nel catalogo di vendita, salvo correggere gli eventuali refusi o errori del catalogo stesso.

I soci si impegnano a rendere pubblici i listini delle aggiudicazioni.

Articolo 6

I soci si impegnano alla collaborazione con le istituzioni pubbliche per la conservazione del patrimonio culturale italiano e per la tutela da furti e falsificazioni.

Articolo 7

I soci si impegnano ad una concorrenza leale, nel pieno rispetto delle leggi e dell'etica professionale. Ciascun socio, pur operando nel proprio interesse personale e secondo i propri metodi di lavoro si impegna a salvaguardare gli interessi generali della categoria e a difenderne l'onore e la rispettabilità.

Articolo 8

La violazione di quanto stabilito dal presente regolamento comporterà per i soci l'applicazione delle sanzioni di cui all'art. 20 dello Statuto ANCA



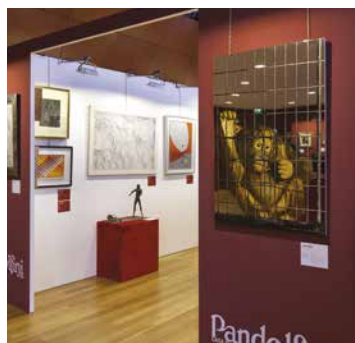
ART ASSICURAZIONI
L'arte di assicurare l'arte
AGENZIA CATANI GAGLIANI



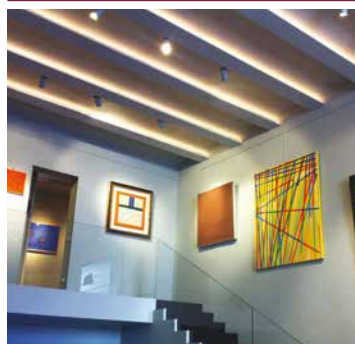
SEDI



FIRENZE
 Palazzo Ramirez Montalvo
 Borgo Albizi, 26
 Tel. +39 055 2340888
 info@pandolfini.it



MILANO
 Via Manzoni, 45
 Tel. +39 02 65560807
 milano@pandolfini.it



ROMA
 Via Margutta, 54
 Tel. +39 06 3201799
 roma@pandolfini.it

PROSSIME ASTE

NOVEMBRE 2022

DESIGN E ARTI DECORATIVE DEL '900
 9 NOVEMBRE

**ARTE È RICERCA. DIPINTI SCULTURE
 E OGGETTI D'ARTE DA UNA
 RACCOLTA FIORENTINA**
 16 NOVEMBRE

DIPINTI ANTICHI
 16 NOVEMBRE

DIPINTI DEL SECOLO XIX
 16 NOVEMBRE

VINI PREGIATI E DA COLLEZIONE
 17 - 18 NOVEMBRE

**ASTA A TEMPO
 VINTAGE**
 25 - 29 NOVEMBRE

GIOIELLI
 30 NOVEMBRE

DICEMBRE 2022 - FIRENZE

OROLOGI
 1 DICEMBRE

NUMISMATICA
 2 DICEMBRE

ASTA AIRC
 6 DICEMBRE

ARTE ORIENTALE
 14 DICEMBRE

**ASTA TEMPO
 LIBRI RARI MANOSCRITTI
 E AUTOGRAFI**
 9 - 20 DICEMBRE

**ASTA TEMPO
 DISEGNI E STAMPE
 DAL XVI AL XIX SECOLO**
 9 - 20 DICEMBRE

ARCHEOLOGIA
 24 GENNAIO

DICEMBRE 2022 - MILANO

**ARTE MODERNA
 E CONTEMPORANEA**
 6 DICEMBRE



DIPINTI E SCULTURE
DEL XIX SECOLO

ASTA FIRENZE
16 NOVEMBRE 2022

Pandolfini
CASA D'ASTE dal 1924

Esposizione
12 - 15 Novembre 2022
Palazzo Ramirez Montalvo
Borgo Albizi, 26
FIRENZE

Contatti
Lucia Montigiani
lucia.montigiani@pandolfini.it

ASTA LIVE | [PANDOLFINI.COM](https://www.pandolfini.com)



ARTE È RICERCA. DIPINTI,
SCULTURE E OGGETTI D'ARTE
DA UNA RACCOLTA FIORENTINA

ASTA FIRENZE
16 NOVEMBRE 2022

Pandolfini
CASA D'ASTE dal 1924

Esposizione
12 - 15 Novembre 2022
Palazzo Ramirez Montalvo
Borgo Albizi, 26
FIRENZE

Contatti
Alberto Vianello
alberto.vianello@pandolfini.it

ASTA LIVE | [PANDOLFINI.COM](https://www.pandolfini.com)



GIOIELLI

Esposizione

MILANO

17 - 19 Novembre 2022

FIRENZE

25 - 29 Novembre 2022

ASTA FIRENZE

30 NOVEMBRE 2022

Contatti

Cesare Bianchi

cesare.bianchi@pandolfini.it

Andrea de Miglio

andrea.demiglio@pandolfini.it

Pandolfini
CASA D'ASTE dal 1924

ASTA LIVE | [PANDOLFINI.COM](https://www.pandolfini.com)



**OROLOGI
DA POLSO E DA TASCA**

**Esposizione
MILANO
17 - 19 Novembre 2022**

**FIRENZE
25 - 29 Novembre 2022**

**ASTA FIRENZE
I DICEMBRE 2022**

Contatti
Cesare Bianchi
cesare.bianchi@pandolfini.it

Andrea de Miglio
andrea.demiglio@pandolfini.it

Pandolfini
CASA D'ASTE dal 1924

ASTA LIVE | PANDOLFINI.COM





PANDOLFINI.COM